

Изготвено от: _____
/име, фамилия, инициали/
Дата: 2019 г. _____

№ и дата на удостоверението за упражняване на
лесовъдска практика: 4311/20.09.11г.

Залечени данни
съгласно
Регламент (ЕС) 2016/679

Одобрил:
име, фамилия
дата: 23.

№ и дата на удостоверението за упражняване на
лесовъдска практика: 14814/02.09.2022

Заличени данни
съгласно
Регламент (ЕС) 2016/679

ТЕХНОЛОГИЧЕН ПЛАН № 1

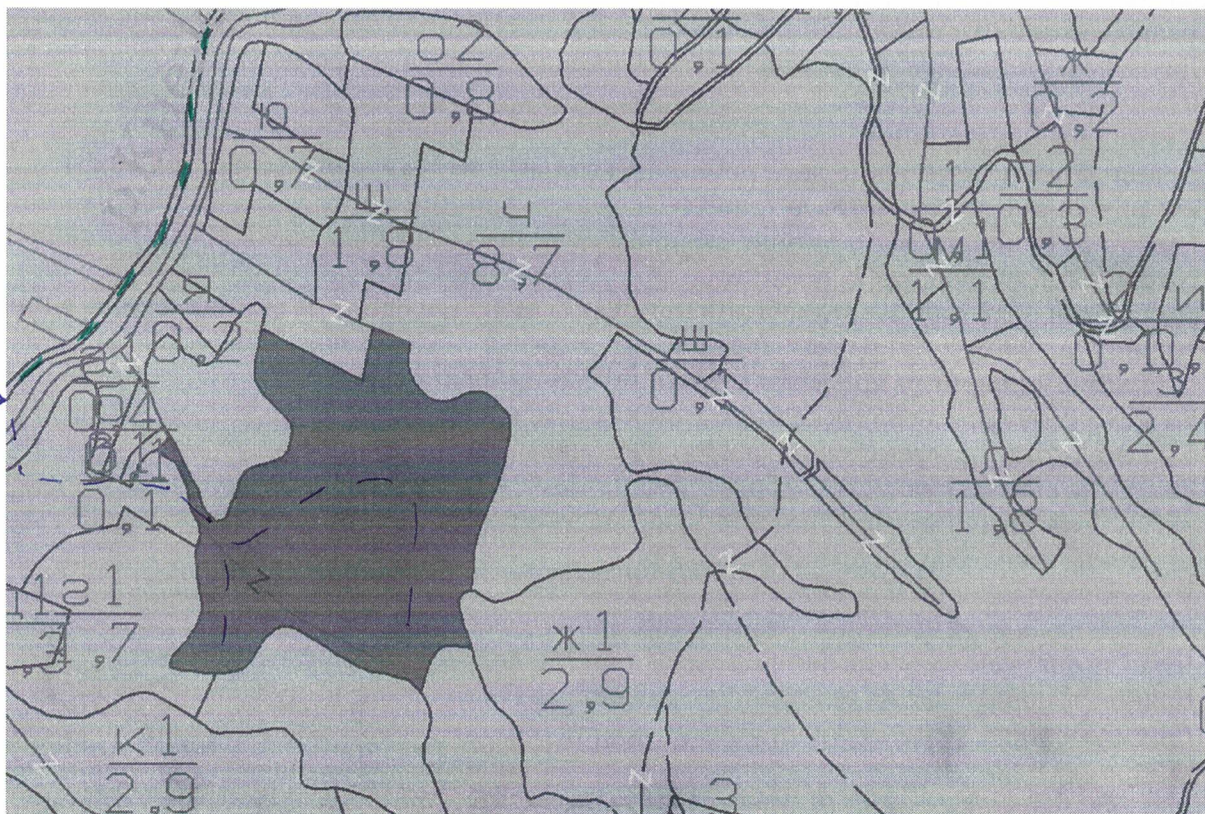
За добив на дървесина от отдел 136 подотдел „e1“

На ТП ДГС/ДЛС Троян /попълва се само за държавни гори/

Община Троян ; Землище Балканец

имот с (кадастрален идентификатор/КВС) №....., /потъква се само за недържавни гори/

I. Схема за добива на дървесина от насаждението



Легенда:

- | | | | |
|--|---|--|--|
| | проектирани коларски вр. извозни пътища | | проектирани тракторни вр. извозни пътища |
| | съществуващи извозни пътища | | временен склад |
| | съществуващ автомобилен път | | трасе на въжена линия |
| | технологична просека | | проектиран автомобилен път |
| | конски пътеки | | немаркирана площ |
| | маркирана площ | | |

На схемата задължително се нанасят контурите на насаждението/имота, съществуващите и проектирани временни горски пътища, технологичните просеки, просеките за въжени линии, извозни пътища, временни складове както и връзката им със съществуващата автомобилна пътна мрежа.

II. Характеристика на насаждението

1. Вид на сечта прореждане интензивност 20%
2. Площ на подотдела 4,5 ха Размер на сечището 4,5 ха
3. Състав по план/програма бк7, гбр2,здгл1 действителен бк7, гбр2,здгл1
5. Запас на 1 ха: с клони 245 куб.м/ха , без клони 206 куб. м/ха.
6. Среден наклон на терена 33 градуса.
7. Очакван добив от маркираната дървесина 190 лежаща маса, куб.м.

дърв. Вид категория	бк	гбр	здгл		дърв. Вид категория	бк	гбр	здгл			
едра	-	-	-		дребна	18	1	-			
средна	-	-	-		дърва	142	21	8			

8. Наличие и характеристика на подраства преди сечта (състав, възраст, средна височина, % на покритие)
9. Средно извозно разстояние 250м;
10. Други характеристики на насаждението. Насаждението попада в регионалния обхват на Натура 2000.

III. Технологични указания

1. Дървесината в насаждението да се добива при спазване на технологичната схема по т. I
2. Сечта ще се извършва с моторен трион.
3. Извозът от сечището до временния склад ще се осъществява с самарски обоз. Временният склад ще се намират в мРавни дол 2.
4. Проектирани нови горски автомобилни пътища съгласно Наредба 5 за строителството в горските територии без промяна на предназначението им: дължинам. широчинам.
5. Изграждане и ремонт на временни извозни горски пътища:
 - 5.1 Ремонт на временен горски път с дължина ... м. и ширина 4м.
 - 5.2 Изграждане на временен горски път с дължина ... м. и ширина 4м.
6. Просеки за въжени линии: бр.
допустимо разстояние между просеките м., дължина м., широчина м.
7. Направа на технологични просекибр.
допустимо разстояние между тяхм., дължинам., широчина м.
8. Изграждане на нови временни складове (бр., площ в ха)
9. Мерки за опазване на оставащите на корен дървета, подраства, младиянка и почвата
10. Начини за почистване на сечището : вършината да бъде събрана на купчини
11. Други указания:

Да се изнасят битовите отпадъци от сечището извън горските територии на определените за това места.

12. Всички операции по подготвителните и основните работи да се извършват съгласно изискванията на Правилника за здравословни и безопасни условия на труд в горите и правилата за противопожарна безопасност в горите.

ЗАПОЗНАТ с технологичния план:/попълва се след издаването на разрешителното за сеч/
Лицето по чл. 108, ал. 2 от ЗГ, на което е издадено разрешително за сеч №

/трите имена, подпис, дата -/

№ и дата на удостоверение за упражняване на лесовъдска практика: