

Заличени данни

Одобрил: и  
/име, фамилия/съгласно  
Регламент (ЕС) 2016/679

дата: 11.11.2024 г.,

№ и дата на удостоверение за упражняване на  
лесовъдска практика: №14884/02.09.2022г.

Утвърдил: .....

име, фамилия./ подпис: .....

/попълва се само в случаите на чл. 53, ал. 4 от НСГ/

дата: .....г.,

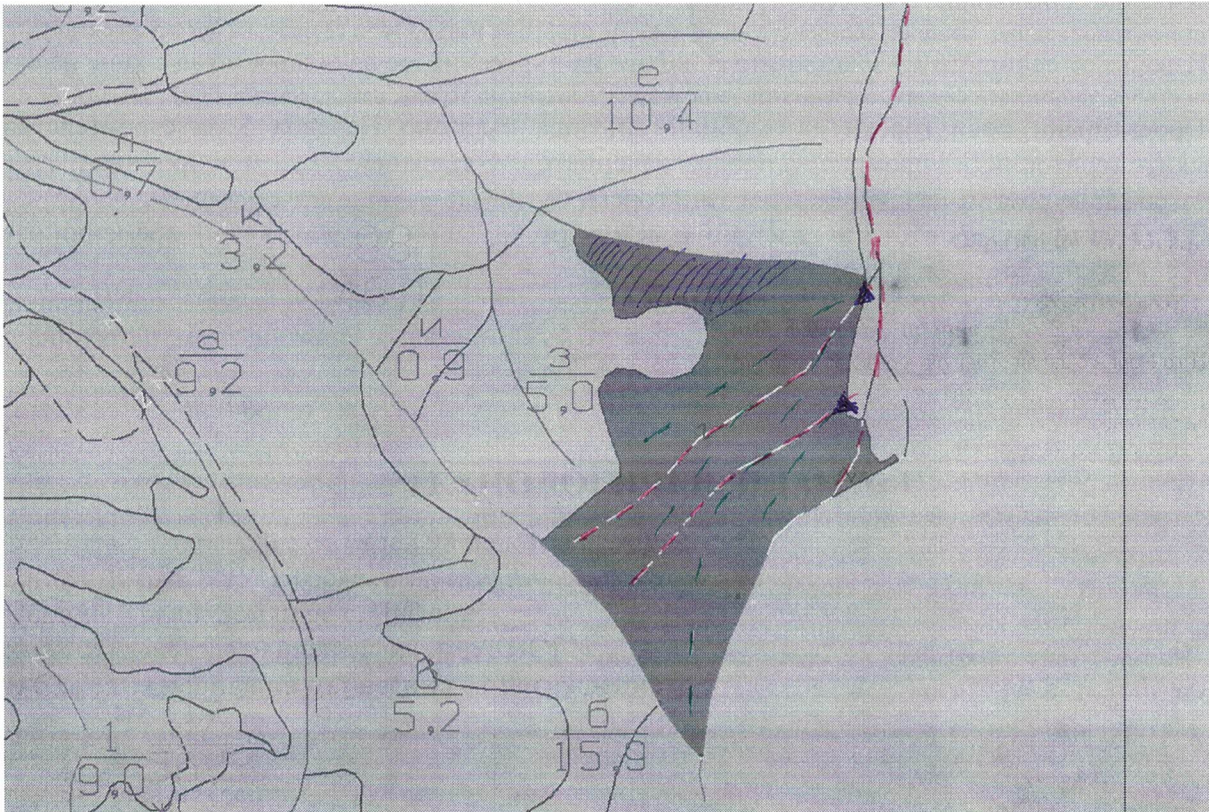
№ и дата на удостоверение за упражняване на  
лесовъдска практика: .....**ТЕХНОЛОГИЧЕН ПЛАН № 1**

За добив на дървесина от отдел 98 подотдел „ж“

На ТП ДГС/ДЛС/УО Троян /попълва се само за държавни гори/

Община Троян; Землище с. Чифлик;

имот с (кадастрален идентификатор/КВС) №....., /попълва се само за недържавни гори/

**I. Схема за добива на дървесина от насаждението****Легенда:**

±±±±	проектирани коларски вр. извозни пътища	»»»»»	проектирани тракторни вр. извозни пътища
---	съществуващи извозни пътища	▲	временен склад
=====	съществуващ автомобилен път	xxxxxx	трасе на въжена линия
~~~~~	просека	==+==+	проектиран автомобилен път
□	прозорец	■	маркирана площ
---	конски пътеки	▨	немаркирана площ

На схемата задължително се нанасят контурите на насаждението/имота, съществуващите и проектирани временни горски пътища, просеките, просеките за въжени линии, извозни пътища, временни складове както и връзката им със съществуващата автомобилна пътна мрежа.

**II. Характеристика на насаждението**

1. Вид на сечта Прореждане / интензивност 20%

Втори вид сеч

2. Площ на подотдела 9.3 ха Размер на сечището 8.5 ха

3. Състав по план/програма бк 9; см 1 действителен бк 9; см 1 ; единично врб и трп

4. Запас на 1 ха: с клони 236 куб.м/ха , без клони 197 куб. м/ха.

5. Среден наклон на терена 35 градуса.

6. Очакван добив от маркираната дървесина 583 лежаща маса, куб.м.



дърв. вид категория	бк	см	вrb	тpп	дърв. вид категория	бк	см	вrb	тpп			
едра					дребна	60			1			вър-
средна					дърва	387	13	39	7			шин

7.Наличие и характеристика на подраства преди сечта (състав, възраст, средна височина, % на покритие) .....

8. Средно извозно разстояние 200 м.;

9. Други характеристики на насаждението (токовища, сватбовища, надлесни дървета, сервитути, защитени територии, Натура 2000, защитени видове описани в доклада за гори с висока консервационна стойност, мъртва дървесина, вододайни зони, биологично разнообразие и др.)

Насаждението попада в регионалния обхват наНатура2000:BG0002128,BG0001493,местообитание 9130,BКС2 ,BКС 3 BКС 4.1

### III. Технологични указания и параметри на технологичната инфраструктура

1. Дървесината в насаждението да се добива при спазване на технологичната схема по т. I

2. Сечта ще се извършва с моторен трион .

(моторен трион, ръчно, машини; кастренето на отсечените стъбла се извършва: в сечище, на временен склад)

3. Извозът от сечището до временните складове на дървесина ще се осъществява с коне на самар. (цели стъбла, дълги/къси секции, сортименти, чипс и др.; с влачене по терена, изцяло натоварени)

4. Проектирани нови горски автомобилни пътища съгласно Наредба 5 за строителството в горските територии без промяна на предназначението им: дължина .....м. широчина .....м.

5. Изграждане/ремонт на временни извозни горски пътища (вярното се подчертава):

5.1. Тракторни – допустимо разстояние между тях .....м (не по-малко от 40 м), временни извозни пътя с дължина от.....м, широчина 4 м.

Проектирал:.....

5.2. Коларски - разстояние между тях.....м (не по-малко от 40 м), дължина ....м, широчина ... м

6. Просеки за въжени линии: ..... бр.

допустимо разстояние между просеките ..... м., дължина ..... м., широчина ..... м.

7. Направа на просеки .....бр.

допустимо разстояние между тях .....м., дължина .....м., широчина ..... м.

8. Изграждане на нови временни складове (бр., площ в ха) .....

9. Мерки за опазване на оставащите на корен дървета, подраства, младияка и почвата

10. Начини на почистване на сечището вършината да бъде равномерно разпръсната по цялата площ .

11. Материалите ще се извозят до временен склад: Елова могила 2.

когато мястото на временния склад няма данни, позволяващи точното му определяне или попада извън мащаба на схемата по т. I, се посочват географските му координати в градуси, минути и секунди.

12. Други указания: .....

Да се изнасят битовите отпадъци от сечището извън горските територии на определените за това места.

13. Всички операции по подготвителните и основните работи да се извършват съгласно изискванията на Правилника за здравословни и безопасни условия на труд в горите и правилата за противопожарна безопасност в горите

Изгот  
дата:1  
Място

Залечени данни  
съгласно  
Регламент (ЕС) 2016/679

вски /подпис, име и фамилия/

№ и дата на удостоверение за упражняване на лесовъдска практика: №4311/20.09.2011г.

ЗАПОЗНАТ с технологичния план: ...../попълва се след издаването на разрешителното за сеч/  
Лицето по чл. 108, ал. 2 от ЗГ, на което е издадено разрешително за сеч № .....

/ трите имена, подпис, дата - /

№ и дата на удостоверение за упражняване на лесовъдска практика: .....