

Изготвил:

/инж. Соня Евтимова /

/име, фамилия / подпис:

Дата: 28.08.2023г.,

№ и дата на удостоверение за упражняване на лесовъдска практика: № №10000/22.11.2013г.

Одобрил:

/инж.

/име, фамилия / подпис:

дата: 10.10.24г.,

№ и дата на удостоверение за упражняване на лесовъдска практика: 4519/10.10.2024г.



ТЕХНОЛОГИЧЕН ПЛАН № 1

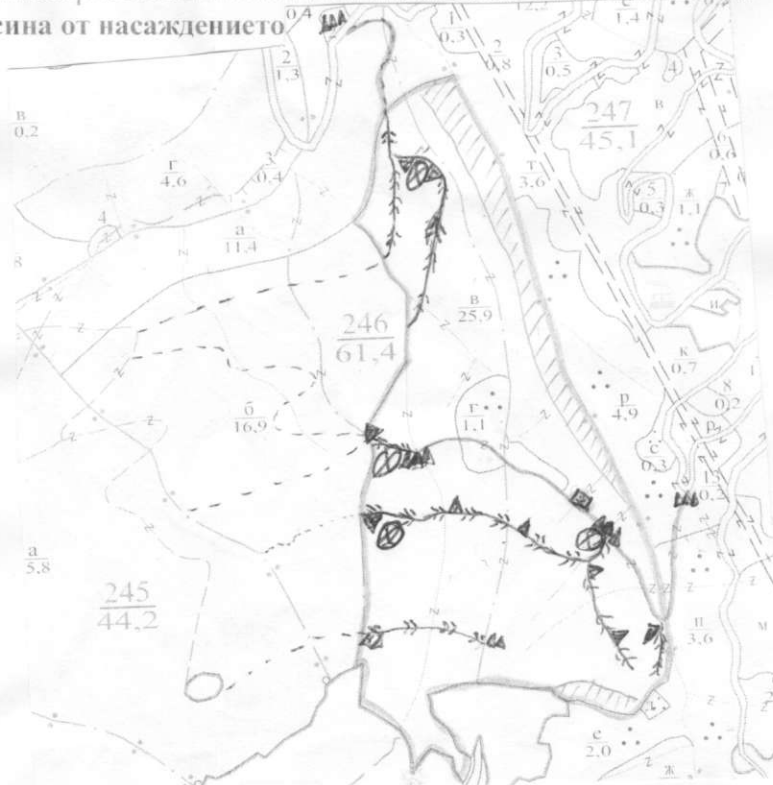
За добив на дървесина от отдел 246 подотдел „в“

На ТП ДГС/ДГС - Михалково, с. Михалково, /потъла се само за държавни гори/

Община Девин; Землище на с. Стоманево

Имот с (кадастрален идентификатор/КВС №..... /потъла се само за не държавни гори/

I. Схема за добив на дървесина от насаждението



Легенда:

- | | |
|---|---|
| ++++ проектирани коларски вр. извозни пътища | »»»» проектирани тракторни вр. извозни пътища |
| ----- съществуващи извозни пътища | ▲▲▲ временен склад |
| ===== съществуващ автомобилен път | xxxxxx трасе на въжена линия |
| ~~~~~ технологична просека | ==+== проектиран автомобилен път |
| ////// немаркирана част | ■ ремонт на съществуващи извозни пътища |
| □ ремонт на същ. автомобилен път | ■ граница на насаждение |
| □ посока на привличане при извоз с трактор | □ сечище |
| ⊗ място за събиране на битови отпадъци и за зареждане с ГСМ | |

На схемата задължително се нанасят контурите на насаждението/имота, съществуващите и проектирани временни горски пътища, технологичните просеки, просеките за въжени линии, извозни пътища, временни складове както и връзката им със съществуващата автомобилна пътна мрежа.

II. Характеристика на насаждението

1. Вид на сечта – **ПРОБИРКА** /интензивност **14%**./
Втори вид сеч - /интензивност %/
2. Площ на подотдела **25,9 ха.** Размер на сечището **25,6 ха.**
3. Състав по план/програма **Бк 10; чб, збб, бб, гбр, трп**; действителен **бк 10; з.бб, гбр, трп, бб, збг, явор, вгбр**;
5. Запас на 1 ха: с клони **401 куб.м./ха.** без клони **358 куб. м./ха.**
6. Среден наклон на терена **28 градуса.**
7. Очакван добив от маркираната дървесина **1375 лежаща маса, куб.м.**

дърв. в	бк	зб	бб	чб	гбр	вгб	зг	яв	дърв. вид	бк	зб	бб	чб	гбр	вгб	зг	яв
категория									категория								
едра	0	0	0	0	0	0	0	0	дребна	0	0	0	0	0	0	0	0
средна	0	0	0	0	0	0	0	0	дърва	1224	86	13	20	10	3	12	7

8. Наличие и характеристика на подраства преди сечта (състав, възраст, средна височина, % на покритие:.....

Бук 10, 40 години, височина 10 метра.

9. Средно извозно разстояние **600 М.**;

10. Други характеристики на насаждението (токовища, сватбовища, надлесни дървета, сервитутни, защитени територии, Натура 2000, защитени видове описани в доклада за гори с висока консервационна стойност, мъртва дървесина, вододайни зони, биологично разнообразие и др.): **ВКС-2, ВКС-3,05, ВКС-5,**

III. Технологични указания

1. Дървесината в насаждението да се добива при спазване на технологичната схема по т. I
2. Сечта ще се извършва с (моторен трион, ръчно, машини; кастренето на отсечените стъбла се извършва: в сечище, на временен склад): **Сеч с бензиномоторен трион, кастрене на отсечените стъбла в сечището при извоз с спец. горска техника, разкриване на временен склад; разкриване в сечището при извоз с животинска тяга.**
3. Извозът от сечището до временните складове ще се осъществява с: (цели стъбла, дълги/къси секции, сортименти, чипс и др.; с влачене по терена, изцяло натоварени): **1. Специализирана горска техника/трактор на окастрени секции и сортименти с дължина до 10 м. с влачене по терен. 2. Животинска тяга на сортименти до 5 м. с влачене по терена.**

4. Проектирани нови горски автомобилни пътища съгласно Наредба 5 за строителството в горските територии без промяна на предназначението им: дължинам, ширинам.

5. **Изграждане и ремонт на временни извозни горски пътища:**

5.1 Тракторни – допустимо разстояние между тяхм (не по-малко от 40 м), дължина изграждане - **600 м.**, ширина **4 м.**; дължина ремонт - **900 м.**, ширина **4 м.**;

5.2 Коларски - разстояние между тяхм (не по-малко от 40 м), дължинам, ширина ... м

6. Просеки за въжени линии: ... бр.

допустимо разстояние между просеките м, дължинам, ширина м.

7. Направа на технологични просекибр.

допустимо разстояние между тяхм, дължинам, ширина м.

8. Изграждане на нови временни складове бр., площ в ха.) ...**3... бр. с обща площ ..0,1... ха..**

9. Мерки за опазване на оставащите на корен дървета, подраства, младияка и почвата: **правилно определяне посока на повалване, обезопасяване на оставащите на корен дървета немаркирани с КГМ покрай извозни пътища и временни складове по начин неувреждащ кората и стъблата им.**

10. Начини за почистване на сечището: **Разхвърляне на отпадъците по цялото сечище с изключение на местата с подраст.**

11. Други указания: **Да се спазват принципите на Сертификацията при сеч, първична обработка и извоз на дървесина. Разкриването, измерването и окачествяването да се извършва съгласно Спецификацията на ЮЦДП Смолян. Да се събират битовите отпадъци от сечището и вр. складове на определените места, да се изнасят в чували и транспортират за изхвърляне в извън горските територии на определените за това места. Сечището и вр. складове да се пазят чисти от битови отпадъци. Зареждането с ГСМ да се извършва на определените места обозначени с табела.**

12. Всички операции по подготвителните и основните работи да се извършват съгласно изискванията на Правилника за здравословни и безопасни условия на труд в горите и правилата за противопожарна безопасност в горите.

ЗАПОЗНАТ с технологичния план:/попълва се след издаването на позволителното за сеч/

Лицето по чл. 108, ал. 2 от ЗГ, на което е издадено позволително за сеч №

...../трите имена, подпис, дата /

№ и дата на удостоверието за упражняване на лесовъдска практика:

.....