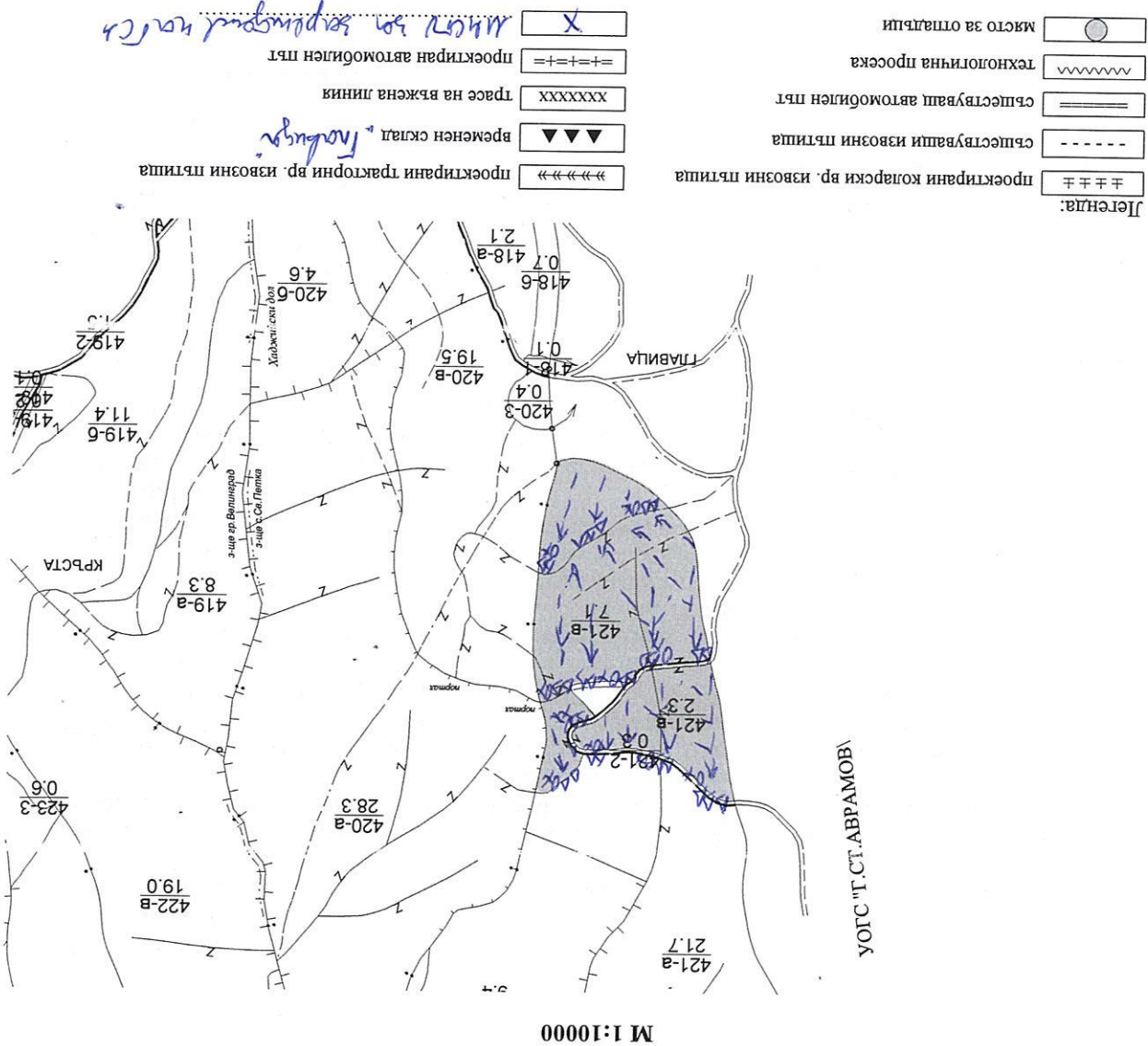


На схемата задължително се нанасят контурите на насажденията/имота, съществувашите и проектирани временни горски пътища, технологичните просеки, просеките за въжени линии, извозни пътища, временни складове както и връзката им със съществуващата автомобилна пътна мрежа



1. Схема за добива на дървесина на дървесина от насаждениято

За добив на дървесина от отдел "421" подотдел "Б" на ТП ДПС/ДПС ТП ДПС Алабак /попътва се само за държавни гори/ Община Велинград, Землище с. Света Петка; имот с (катастрален идентификатор/КВС) №, /попътва се само за държавни гори/

ТЕХНОЛОГИЧЕН ПЛАН № 1

Изготвил: инж. Димитър Китов, десничей
/име, фамилия/; подпис:
дата: 18.9.2023 г.,
№ и дата на удостоверение за упражняване на
лесоръдска практика: 3289 / 25.5.2011 г.

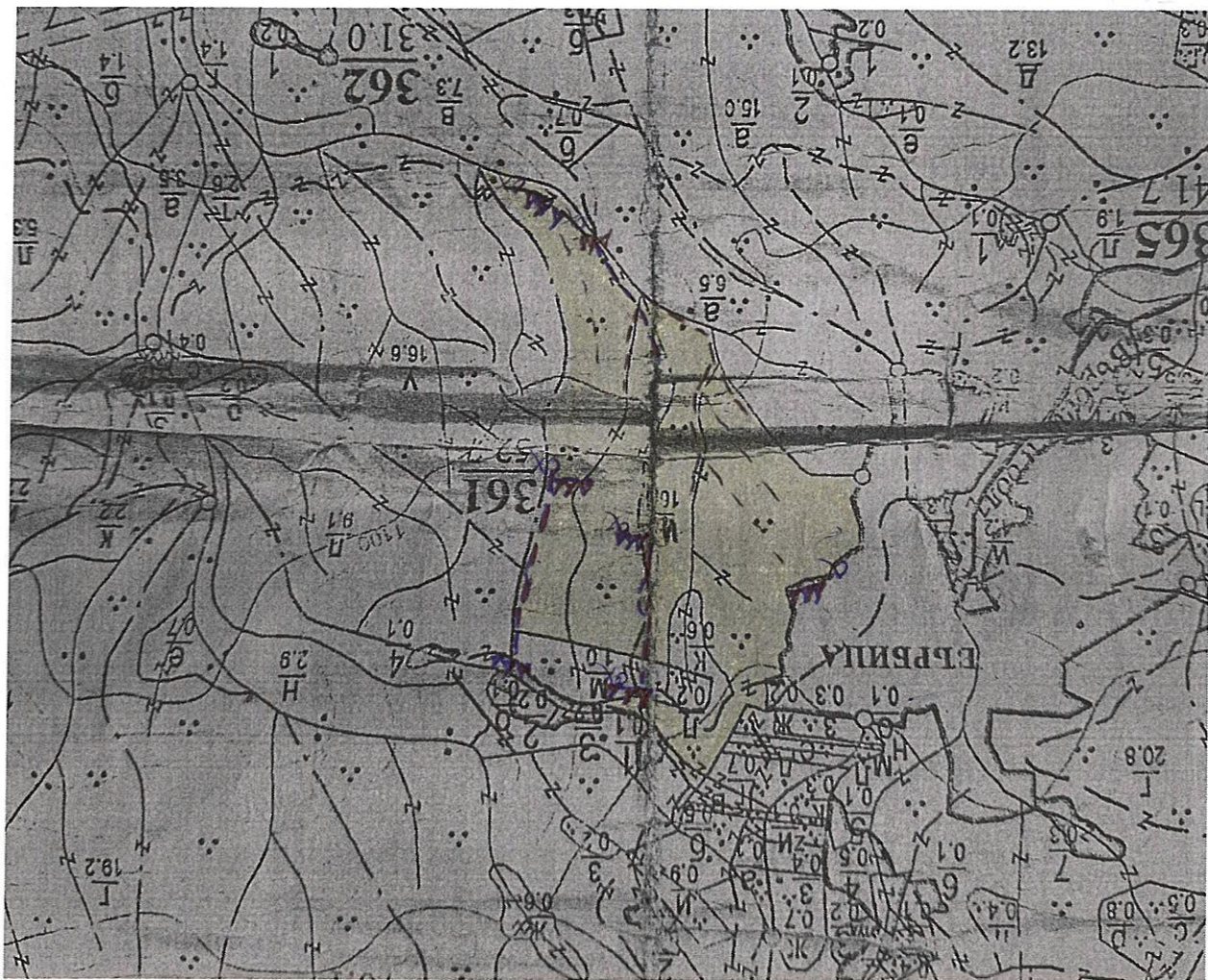
Образец по чл. 53, ал. 6 от НСГ
Обобщит: инж. Ибрахим Муса - зам.
 Директор,
 /име, фамилия/, подпис:
 Дата: 18.9.2023 г.,
 № и дата на удостоверение за упражняване на
 професията практика: 9615 / 25.7.2013 г.

Одобрено: *инж. Веселин Мисирков - с-р-с*
име, фамилия и подпис: *Веселин Мисирков*
Дата: 19.08.2015 г.
№ и дата на удостоверение за упражняване на лесовъдска практика: 3295/23.05.11г.

ТЕХНОЛОГИЧЕН ПЛАН № 1.

Утвърдил:
име, фамилия, подпис:
/попълва се само в случаите на чл. 53, ал. 4 от НСГ/
Дата: г.,
№ и дата на удостоверение за упражняване на лесовъдска практика:

За добив на дървесина от отдел 361, подотдел „и“
на ТП ДПС/ДПЕ/УФЕ АЛАБАК /попълва се само за държавни гори/
Община Велинград; Землище Св. Петка;
имот с (кадастрален идентификатор/КВС) № /попълва се само за недържавни гори/
I. Схема за добив на дървесина от насаждението



Легенда:

==+==	проектиран автомобилен път	==+==	проектиран автомобилен път
XXXXXX	трасе на въжена линия	XXXXXX	трасе на въжена линия
▼▼▼	временен скат	▼▼▼	временен скат
==>==	проектирани тракторни вр. извозни пътища	==>==	проектирани тракторни вр. извозни пътища
==	съществуващи извозни пътища	==	съществуващи извозни пътища
==	съществуващ автомобилен път	==	съществуващ автомобилен път
~~~~~	просека	~~~~~	просека

На схемата задължително се нанасят контурите на насаждението/имота, съществуващите и проектирани временни горски пътища, просеките, просеките за въжени линии, извозни пътища, временни складове както и връзката им със съществуващата автомобилна пътна мрежа.



Второй вид сеч ..... / ИНТЕНЗИВНОСТ ..... %

2. Площ на подплате 16.1ха Размер на сечението 16.1ха

3. Состав по плану/программа 6610, 376, 377, 378, 379, 380, 381, 382, 383, 384, 385, 386, 387, 388, 389, 390, 391, 392, 393, 394, 395, 396, 397, 398, 399, 400, 401, 402, 403, 404, 405, 406, 407, 408, 409, 410, 411, 412, 413, 414, 415, 416, 417, 418, 419, 420, 421, 422, 423, 424, 425, 426, 427, 428, 429, 430, 431, 432, 433, 434, 435, 436, 437, 438, 439, 440, 441, 442, 443, 444, 445, 446, 447, 448, 449, 450, 451, 452, 453, 454, 455, 456, 457, 458, 459, 460, 461, 462, 463, 464, 465, 466, 467, 468, 469, 470, 471, 472, 473, 474, 475, 476, 477, 478, 479, 480, 481, 482, 483, 484, 485, 486, 487, 488, 489, 490, 491, 492, 493, 494, 495, 496, 497, 498, 499, 500, 501, 502, 503, 504, 505, 506, 507, 508, 509, 510, 511, 512, 513, 514, 515, 516, 517, 518, 519, 520, 521, 522, 523, 524, 525, 526, 527, 528, 529, 530, 531, 532, 533, 534, 535, 536, 537, 538, 539, 540, 541, 542, 543, 544, 545, 546, 547, 548, 549, 550, 551, 552, 553, 554, 555, 556, 557, 558, 559, 560, 561, 562, 563, 564, 565, 566, 567, 568, 569, 570, 571, 572, 573, 574, 575, 576, 577, 578, 579, 580, 581, 582, 583, 584, 585, 586, 587, 588, 589, 590, 591, 592, 593, 594, 595, 596, 597, 598, 599, 600, 601, 602, 603, 604, 605, 606, 607, 608, 609, 610, 611, 612, 613, 614, 615, 616, 617, 618, 619, 620, 621, 622, 623, 624, 625, 626, 627, 628, 629, 630, 631, 632, 633, 634, 635, 636, 637, 638, 639, 640, 641, 642, 643, 644, 645, 646, 647, 648, 649, 650, 651, 652, 653, 654, 655, 656, 657, 658, 659, 660, 661, 662, 663, 664, 665, 666, 667, 668, 669, 670, 671, 672, 673, 674, 675, 676, 677, 678, 679, 680, 681, 682, 683, 684, 685, 686, 687, 688, 689, 690, 691, 692, 693, 694, 695, 696, 697, 698, 699, 700, 701, 702, 703, 704, 705, 706, 707, 708, 709, 710, 711, 712, 713, 714, 715, 716, 717, 718, 719, 720, 721, 722, 723, 724, 725, 726, 727, 728, 729, 730, 731, 732, 733, 734, 735, 736, 737, 738, 739, 740, 741, 742, 743, 744, 745, 746, 747, 748, 749, 750, 751, 752, 753, 754, 755, 756, 757, 758, 759, 760, 761, 762, 763, 764, 765, 766, 767, 768, 769, 770, 771, 772, 773, 774, 775, 776, 777, 778, 779, 780, 781, 782, 783, 784, 785, 786, 787, 788, 789, 790, 791, 792, 793, 794, 795, 796, 797, 798, 799, 800, 801, 802, 803, 804, 805, 806, 807, 808, 809, 810, 811, 812, 813, 814, 815, 816, 817, 818, 819, 820, 821, 822, 823, 824, 825, 826, 827, 828, 829, 830, 831, 832, 833, 834, 835, 836, 837, 838, 839, 840, 841, 842, 843, 844, 845, 846, 847, 848, 849, 850, 851, 852, 853, 854, 855, 856, 857, 858, 859, 860, 861, 862, 863, 864, 865, 866, 867, 868, 869, 870, 871, 872, 873, 874, 875, 876, 877, 878, 879, 880, 881, 882, 883, 884, 885, 886, 887, 888, 889, 890, 891, 892, 893, 894, 895, 896, 897, 898, 899, 900, 901, 902, 903, 904, 905, 906, 907, 908, 909, 910, 911, 912, 913, 914, 915, 916, 917, 918, 919, 920, 921, 922, 923, 924, 925, 926, 927, 928, 929, 930, 931, 932, 933, 934, 935, 936, 937, 938, 939, 940, 941, 942, 943, 944, 945, 946, 947, 948, 949, 950, 951, 952, 953, 954, 955, 956, 957, 958, 959, 960, 961, 962, 963, 964, 965, 966, 967, 968, 969, 970, 971, 972, 973, 974, 975, 976, 977, 978, 979, 980, 981, 982, 983, 984, 985, 986, 987, 988, 989, 990, 991, 992, 993, 994, 995, 996, 997, 998, 999, 1000.

4. Запас на 1 ха: с клони 330 куб.м/ха, без клони 290 куб. м/ха.

5. Среден наклон на терена 18 падуца.

6. Очакван добив от маркираната дървесина ..... лежаща маса, куб.м.

[illegible]

7. Наличие и характеристика на подрастающего поколения (состав, возраст, средняя выносливость, % на

покрытие) 3л610, 10р, 3л1л, 66 5-10г, 1.5-3м, покрытие 0.2

8. Средно извозно растојание 300;

9. Други карактеристики на насељението (моковца, сватбовна, надгробна дрвета, сепкули, заштитни тераштукти, Натура 2000, заштитени видови опитани в доклада за гори с висока консервационност, мртва дрвјестина, водосток и нивона, брзина и температура)

### III. Технологични указания и параметри на технологичната инфраструктура

1. Дървесината в насаждението да се добива при спазване на технологичната схема по т. 1

сечинце, на временен склад) БМТ, кастренето ще се извърши в сечинцето.

3. Извозът от сечнието до временните складове ще се осъществява с животинска техника

СИЛА НА КЪСИ И ДЪЛГИ СЕКЦИИ

(пели стъвола, дълги/къси секции, сорименти, чинс и др.; с влячене по теглена, изпълю натоварен);.....

горските територии без промяна на предназначението им: дължина ..... м, ширина ..... м.

5.1. Тракторни – допустимо разстояние между тях .....м (не по-малко от 40 м), дължина .....м,

широчина 4 м.

5.2. Коларски - расстояние между тях.....м (не по-малко от 40 м), дължина .....м, ширина ... м

6. Просеки за въздени линии: ..... др.

допустимо расстояние между просеките ..... м, лыжная ..... м, ширина ..... м.

/ Напрана на просеки ..... 0р.

допустимо расстояние между М., длина М., ширина М., толщина М.

9. Мерки за опазване на оставашите на корен дървета, подраста, младняка и почвата

Правилно да се определи посоката на поватане и да се спазват правилата за поватане на

Държавата.

10. Начини на почистване на сечещето - На купчини

11. Материалите ще се извозят до временен складищ. *не е валиден*

географските му координати в градуси, минути и секунди.

12. Други указания: Битовите отпадици да се събират на определените за това места и да се

**изнасят извън горските територии.**

Да се изнасят битовите отпадъци от сечнището извън горските територии на определените за това места.

изискванията на Правилника за здравословни и безопасни условия на труд в горите и правилата за

противопожарная безопасность в горите.

Изготовил: инж. Найден Петров/подпис, име и фамилия

DATA: 19.08.2017

.....Място на издаване.....

№ и дата на удостоверение за упражняване на

лесовьядска практика: 8312/06.11.2012 г.

ЗАПОЗНАТ С ТЕХНОЛОГИИТЕ: ...../попълва се след издаването на позволение/за сеч/

Липите по чл. 108, ал. 2 от ЗГ, на което е издадено позволение за сеч № .....

/ триє імена, підпис, дата - /

№ и дата на удостоверение за упражняване на лесовъдска практика: .....



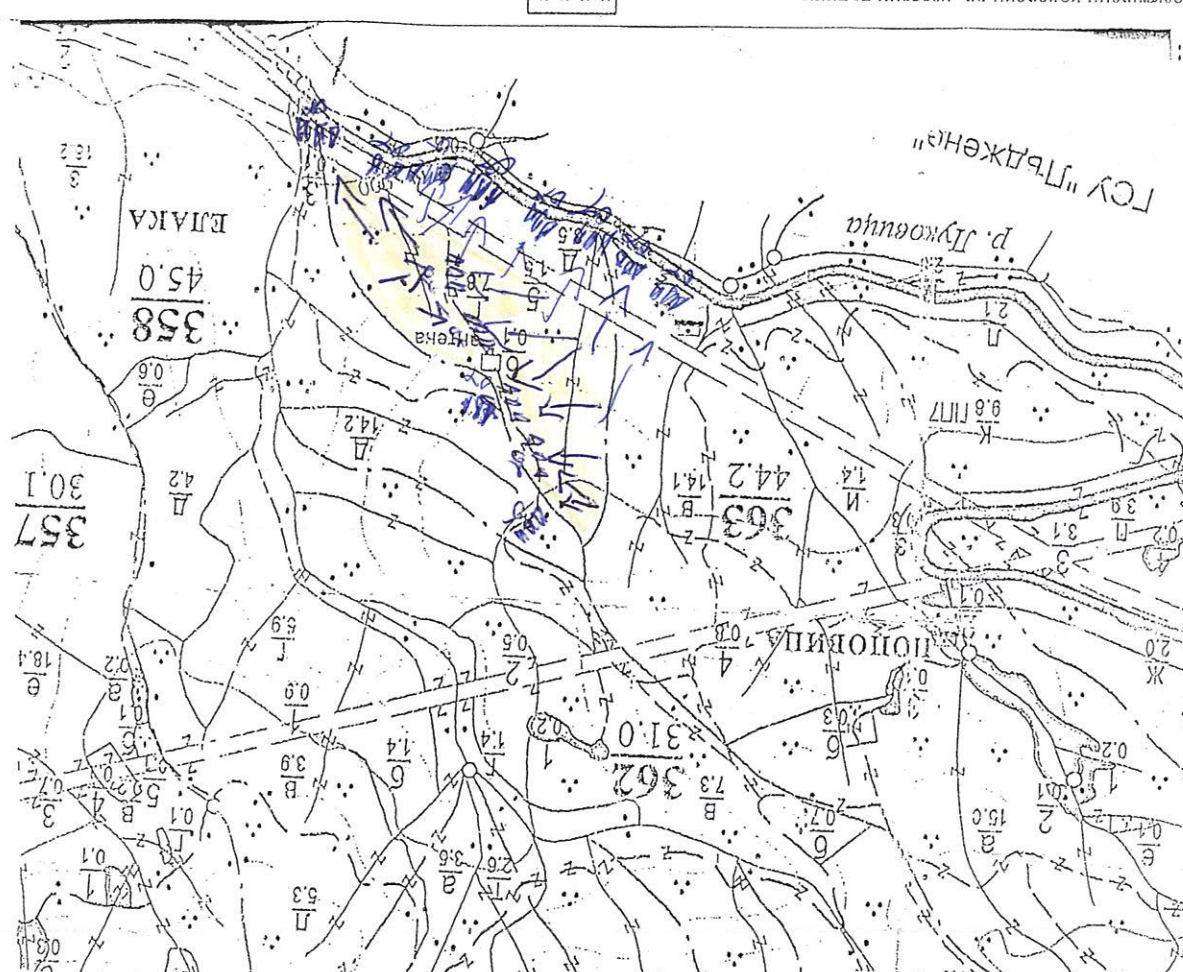
Одобрено: *[Signature]*  
Име, фамилия и подпис:  
Дата: 09.09.2014

№ и дата на удостоверение за упражняване на лесовъдска практика: 3893/05-05-117

### ТЕХНОЛОГИЧЕН ПЛАН № 1

Утвърдил: _____  
Име, фамилия, подпис:  
/попълва се само в случаите на чл. 53, ал. 4 от НСГ/  
Дата: _____  
№ и дата на удостоверение за упражняване на лесовъдска практика: _____

За лобия на дървесина от отдел _____, Земелище _____  
Община _____, Катестрацион идентификатор (КВС) № _____  
Имот с (катестрацион идентификатор/КВС) № _____  
I. Схема за лобия на дървесина от насакдението



- Легенда:
- проектирани тракторни вр. извозни пътища
  - ▼▼▼▼▼ временен склад
  - XXXXXX трасе на въжени линии
  - ==+==+== проектиран автомобилен път
  - ..... съществуващи извозни пътища
  - ===== съществуващи автомобилен път
  - ~~~~~ просека

На схемата задължително се нанасят контурите на насакдението/имота, съществуващите и проектирани временни порски пътища, просеките, просеките за въжени линии, извозни пътища, временни складилове както и връзката им със съществувашата автомобилна пътна мрежа.

### II. Характеристики на насакдението

1. Вид на сечта: *Лубовина в гъсти гъщи*
  2. Площ на подотдела: *7,8 ха*
  3. Състав по план/порска: *2894/10*
  4. Зона на I ха: с клонови, без клонови, действителен, куб. м/ха: *261*
  5. Среден наклон на терена: *23,5*
  6. Очакван добив от маркираната дървесина: *234*
- лежаша маса, куб. м. ....
- Втори вид сеч: _____  
/интензивност 10%  
Размер на сечието: *7,8 ха*



