

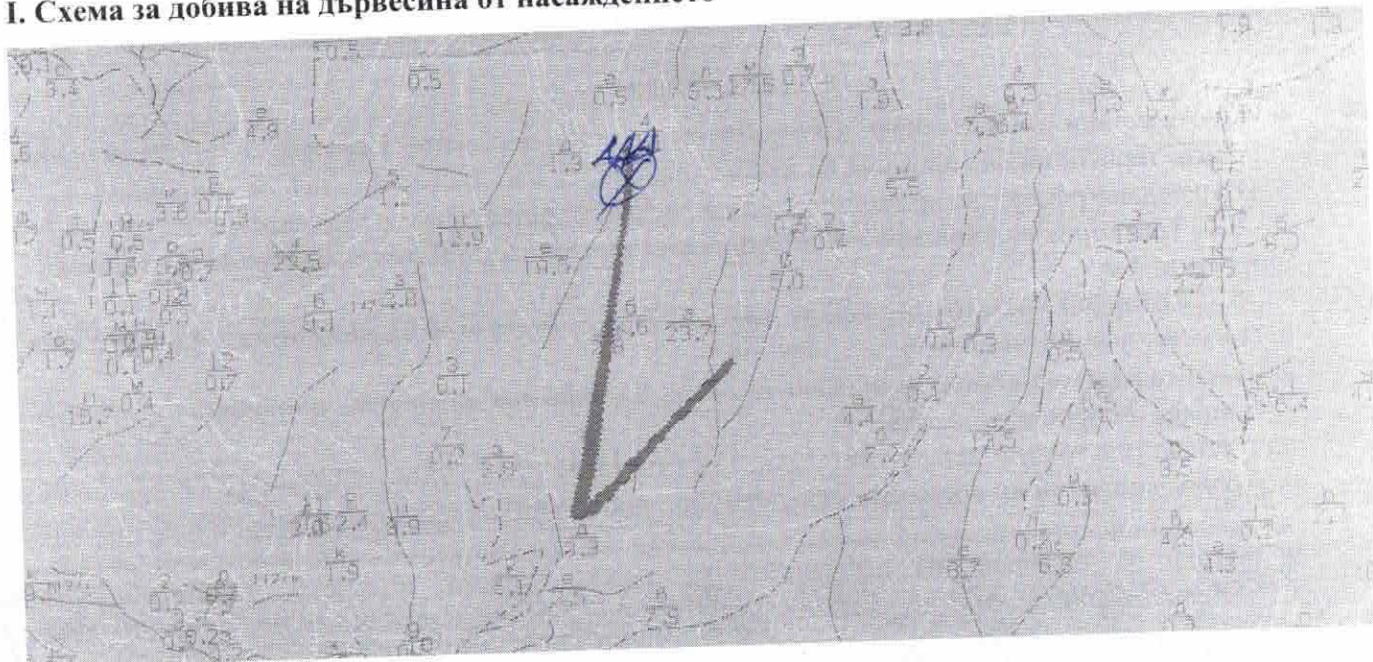
г. 98, д. 3 от  
ЖУРНАЛ

**ЛОГИЧЕН**

За добив на дървесина от отдел 151 подотдел а  
На ТП ДГС/ДЛС/УОГС.....Дикчан...../потъква се само за държавни

Община ...Сатовча.....; Землище: Плетена имот с (кадастрален идентификатор/КВС) №....., *(потълва се само за недържавни гори)*

### I. Схема за добива на дървесина от насаждението



± ± ± ±	проектирани коларски вр. извозни пътища
---------	---

----- съществуващи извозни пътища

☐ съществуващ автомобилен път

 просека

→ → → → проектирани тракторни вр. извозни пътища

▲ ▲ ▲ временен склад

XXXXXX трасе на въжена линия

==+==+==+== проектиран автомобилен път

На схемата задължително се нанасят контурите на насаждението/имота, съществуващите и проектирани временни горски пътища, просеките, просеките за въжени линии, извозни пътища, временни складове както и връзката им със съществуващата автомобилна пътна мрежа.

## II. Характеристика на насаждението

1. Вид на сечта ..... прераздаване ..... / интензивност 13 %

Втори вид сеч ..... ха

3. Състав по план/програма... 55-10 см ... действителен... 520 куб м/ха.

4. Запас на 1 ха: с клони... 600 куб.м/ха, без клони ... 520 куб. м/ха.

5. Среден наклон на терена . 12 градуса.

6. Очакван добив от маркираната дървесина ..... 28 ..... лежаща маса, куб.м.

6. Очакван добив от маркираната дървесина ..... 4,8 ..... лежача маса, кубом.									
дърв. вид	58				дърв. вид	58			
категория					категория				
едра	2				дребна	8			вър-
средна	11				дърва	5			шина



7.Наличие и характеристика на подраста преди сечта (състав, възраст, средна височина, % на покритие) ..... Малка дъбреца .....

8. Средно извозно разстояние ..... 50-150 .....

9. Други характеристики на насаждението (токовища, сватбовища, надлесни дървета, сервитути, защитени територии, Натура 2000, защитени видове описани в доклада за гори с висока консервационна стойност, мъртва дървесина, водопойни зони, биологично разнообразие и др.)  
Няма ВИС-изтериториите на насаждението

### III. Технологични указания и параметри на технологичната инфраструктура

1. Дървесината в насаждението да се добива при спазване на технологичната схема по т. I

2. Сечта ще се извършва с (моторен трион, ръчно, машини; кастренето на отсечените стъбла се извършва: в сечище, на временен склад) ..... БНТ .....

3. Извозът от сечището до временните складове ще се осъществява с ..... Нивелирска тачка или Колесен трактор .....  
на (цели стъбла, дълги/къси секции, сортименти, чипс и др.; с влачене по терена, изцяло натоварени).....

4. Проектирани нови горски автомобилни пътища съгласно Наредба 5 за строителството в горските територии без промяна на предназначението им: дължина .....м. широчина .....м.

5. Изграждане/ремонт на временни извозни горски пътища (вярното се подчертава):

5.1. Тракторни – допустимо разстояние между тях .....м (не по-малко от 40 м), дължина .....м, широчина 4 м.

5.2. Коларски - разстояние между тях.....м (не по-малко от 40 м), дължина .....м, широчина ... м

6. Просеки за въжени линии: ..... бр.

допустимо разстояние между просеките ..... м., дължина ..... м., широчина ..... м.

7. Направа на просеки .....бр.

допустимо разстояние между тях .....м., дължина .....м., широчина ..... м.

8. Изграждане на нови временни складове (бр., площ в ха) .....

9. Мерки за опазване на оставащите на корен дървета, подраста, младияка и почвата

Дървесината се извозва с екскаватор. След отрязване на дърветата се покриват с покривни

10. Начини на почистване на сечището ..... с екскаватор .....

11. Материалите ще се извозят до временен склад ..... до временен склад .....

когато мястото на временния склад няма данни, позволяващи точното му определяне или попада извън мащаба на схемата по т. I, се посочват географските му координати в градуси, минути и секунди.

12. Други указания: ..... Няма, малко отпадък на сечището .....

да се изнасят битовите отпадъци от сечището извън горските територии на определените за това места.

13. Всички операции по подготвителните и основните работи да се извършват съгласно изискванията на Правилника за здравословни и безопасни условия на труд в горите и правилата за противопожарна без

Изготвил.....

дата: 17.08.2012

Място на издаване.....

№ и дата на удостоверение за упражняване на

лесовъдска практика: 6849/25.06.2012

име и фамилия/

ЗАПОЗНАТ с технологичния план: ...../попълва се след издаването на позволителното за сеч/

Лицето по чл. 108, ал. 2 от ЗГ, на което е издадено позволително за сеч № .....

/трите имена, подпис, дата -/

№ и дата на удостоверение за упражняване на лесовъдска практика: .....



м. 98, ал. 3 от  
ЖУРВИДГТ

м. 98, ал. 3 от  
ЖУРВИДГТ

187

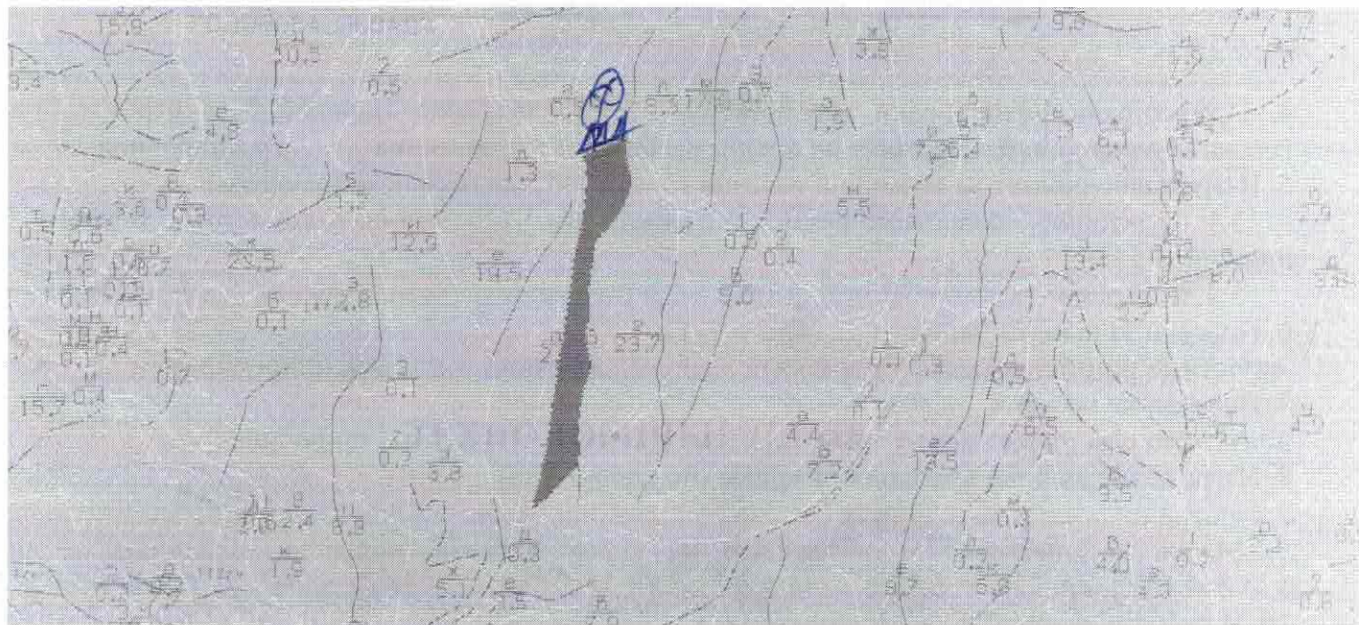
## ОГИЧЕН

За добив на дървесина от отдел 151 подотдел 6

На ТП ДГС/ДЛС/УОГС.....Дикчан...../потъква се само за държавни гори/

Община ...Сатовча.....; Землище: Плетена имот с (кадастрален идентификатор/КВС) №...../потъква се само за недържавни гори/

### I. Схема за добив на дървесина от насаждението



### Легенда:

± ± ± ± проектирани коларски вр. извозни пътища

----- съществуващи извозни пътища

===== съществуващ автомобилен път

~~~~~ просека

○ мястото за разтоварване на дървения материал

» » » » проектирани тракторни вр. извозни пътища

▲ ▲ ▲ временен склад

xxxxxx трасе на въжена линия

==+==+== проектиран автомобилен път

На схемата задължително се нанасят контурите на насаждението/имота, съществуващите и проектирани временни горски пътища, просеките, просеките за въжени линии, извозни пътища, временни складове както и връзката им със съществуващата автомобилна пътна мрежа.

### II. Характеристика на насаждението

1. Вид на сечта ..... преедрия ...../ интензивност 15% .....

Втори вид сеч ...../ интензивност .....%

2. Площ на подотдела ..... ха Размер на сечицето ..... ха

3. Състав по план/програма ..... действителен ..... см/дм

4. Запас на 1 ха: с клонови ..... куб.м/ха, без клонови ..... куб. м/ха

5. Среден наклон на терена ..... градуса

6. Очакван добив от маркираната дървесина ..... 30% ..... лежаща маса, куб.м.

|                     |     |    |    |  |                     |    |    |    |  |      |  |
|---------------------|-----|----|----|--|---------------------|----|----|----|--|------|--|
| дърв. вид категория | 88  | см | 84 |  | дърв. вид категория | 88 | см | 84 |  |      |  |
| едра                | 178 | 8  | -  |  | дребна              | 2  | -  | -  |  | вър- |  |
| средна              | 35  | 2  | -  |  | дърва               | 70 | 1  | 5  |  | шина |  |



7. Наличие и характеристика на подраста преди сечта (състав, възраст, средна височина, % на покритие) Всичко дърво състояло се от млади подраста

8. Средно извозно разстояние 50-200

9. Други характеристики на насаждението (токовища, сватбовища, надлесни дървета, сервитути, защитени територии, Натура 2000, защитени видове описани в доклада за гори с висока консервационна стойност, мъртва дървесина, водоройни зони, биологично разнообразие и др.)

Къма ВМ на територията на подраста  
подраста намада в ВМ - А. Витка

### III. Технологични указания и параметри на технологичната инфраструктура

1. Дървесината в насаждението да се добива при спазване на технологичната схема по т. I

2. Сечта ще се извършва с (моторен трион, ръчно, машини; кастренето на отсечените стъбла се извършва: в сечище, на временен склад) ВМ

3. Извозът от сечището до временните складове ще се осъществява с Чолесан

транспортом или влекача 1999  
на (цели стъбла, дълги къси секции, сортименти, чипс и др.; с влачене по терена, изцяло натоварени)

4. Проектирани нови горски автомобилни пътища съгласно Наредба 5 за строителството в горските територии без промяна на предназначението им: дължина .....м. ширина .....м.

5. Изграждане/ремонт на временни извозни горски пътища (вярното се подчертава):

5.1. Тракторни – допустимо разстояние между тях .....м (не по-малко от 40 м), дължина .....м, ширина 4 м.

5.2. Коларски - разстояние между тях .....м (не по-малко от 40 м), дължина .....м, ширина ... м

6. Просеки за въжени линии: ..... бр.

допустимо разстояние между просеките ..... м., дължина ..... м., ширина ..... м.

7. Направа на просеки .....бр.

допустимо разстояние между тях .....м., дължина .....м., ширина ..... м.

8. Изграждане на нови временни складове (бр., площ в ха) .....

9. Мерки за опазване на оставащите на корен дървета, подраста, младияка и почвата

Да се опазват стъблата на корен дървета, подраста, младияка и почвата

10. Начини на почистване на сечището извозването на дървесина и отпадъци се правят

11. Материалите ще се извозят до временен склад когато място на временен склад няма данни, позволяващи точното му определяне или попада извън мащаба на схемата по т. I, се посочват географските му координати в градуси, минути и секунди.

12. Други указания: Да се опазват оставащите дървесина и отпадъци

да се опазват битовите отпадъци от сечището извън горските територии на определените за това места.

13. Всички операции по подготвителните и основните работи да се извършват съгласно изискванията на Правилника за здравословни и безопасни условия на труд в горите и правилата за противопожарна безопасност

Изготвил: д-р. стр.

дата: 18.09.2012

Място на издаване: .....

№ и дата на удостоверение: .....

лесовъдска практика: 08.09.2012

чл. 98, ал. 3 от  
ЗУРВИДГР

ме и фамилия/

ЗАПОЗНАТ с технологичния план: ...../попълва се след издаването на позволителното за сеч/

Лицето по чл. 108, ал. 2 от ЗГ, на което е издадено позволително за сеч № .....

/трите имена, подпис, дата -/

№ и дата на удостоверението за упражняване на лесовъдска практика: .....



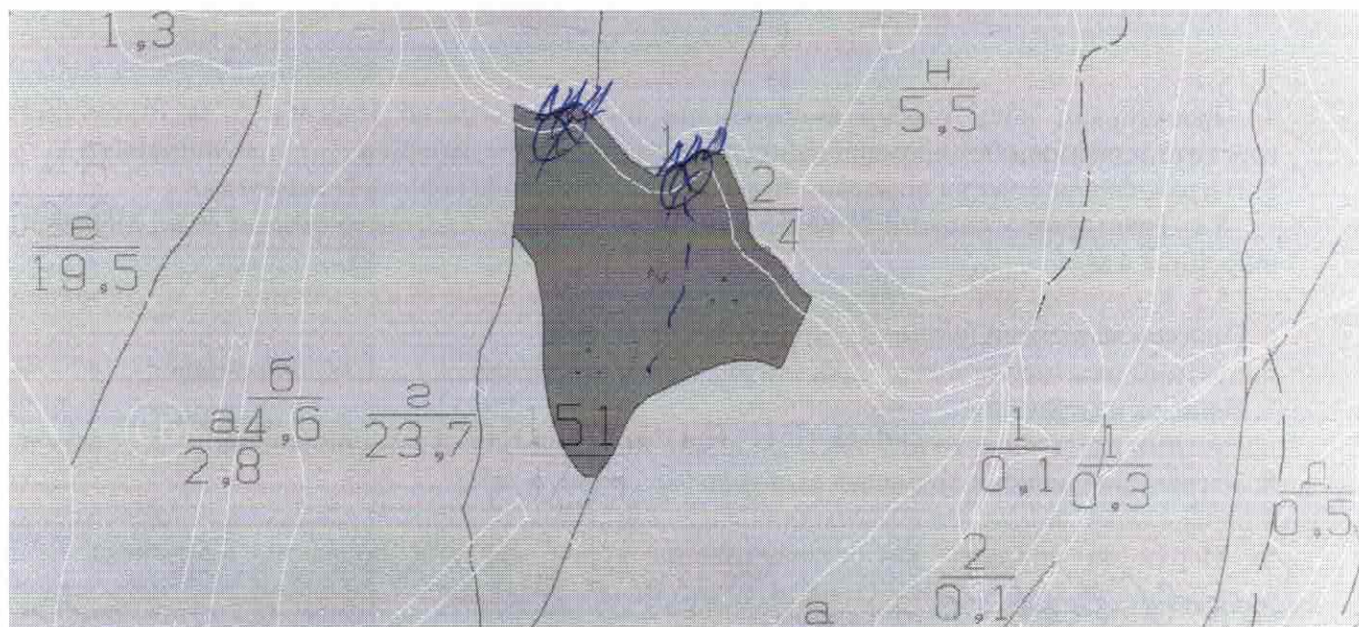
м. 98, ал. 3 от  
ЗУРВИД ГТм. 98, ал. 3 от  
ЗУРВИД ГТ

## ЛОГИЧЕН

подотдел в

На ТП ДГС/ДЛС/УОГС...../потъква се само за държавни  
гори/Община ...Сатовча.....; Землище: Плетена имот с (кадастрален  
идентификатор/КВС) №...../потъква се само за недържавни гори/

## I. Схема за добива на дървесина от насаждението



## Легенда:

± ± ± ± проектирани коларски вр. извозни пътища

--- съществуващи извозни пътища

==== съществуващ автомобилен път

~~~~~ просека

» » » » проектирани тракторни вр. извозни пътища

▲ ▲ ▲ временен склад

xxxxxx трасе на въжена линия

=+=+=+ проектиран автомобилен път

на място за зареждане на дървесина и събиране на  
 На схемата задължително се нанасят контурите на насаждението/имота, съществуващите и проектирани временни  
 горски пътища, просеките, просеките за въжени линии, извозни пътища, временни складове както и връзката им със  
 съществуващата автомобилна пътна мрежа.

## II. Характеристика на насаждението

1. Вид на сечта ..... 1. редирена ..... / интензивност 15 %

Втори вид сеч ..... / интензивност ..... %

2. Площ на подотдела ... 5.0 ха Размер на сечието ... 5.0 ха3. Състав по план/програма ... 82-9/см/1/25 действителен ... 82/см/254. Запас на 1 ха: с клони ... 1510 куб.м/ха, без клони ... 1340 куб. м/ха.5. Среден наклон на терена ... 18 градуса.6. Очакван добив от маркираната дървесина ... 205 ... лежаща маса, куб.м.

| дърв. вид<br>категория | дд  | см | дк | чв | дърв. вид<br>категория | дд | см | дк | чв | вър-<br>шина |
|------------------------|-----|----|----|----|------------------------|----|----|----|----|--------------|
| едра                   | 125 | 6  | -  | -  | дребна                 | -  | -  | -  | -  |              |
| средна                 | 14  | 4  | -  | -  | дърва                  | 23 | 2  | 30 | 4  |              |



7. Наличие и характеристика на подраста преди сечта (състав, възраст, средна височина, % на покритие) Всички дървета на площадката са сечени  
намирал се в добро състояние  
8. Средно извозно разстояние 50-150  
9. Други характеристики на насаждението (токовища, сватбовища, надлесни дървета, сервитути, защитени територии, Natura 2000, защитени видове описани в доклада за гори с висока консервационна стойност, мъртва дървесина, водни райони, биологично разнообразие и др.)  
Всички дървета на площадката са сечени  
намирал се в добро състояние

### III. Технологични указания и параметри на технологичната инфраструктура

1. Дървесината в насаждението да се добива при спазване на технологичната схема по т. I  
2. Сечта ще се извършва с (моторен трион, ръчно, машини; кастренето на отсечените стъбла се извършва: в сечище, на временен склад) БМТ  
има стари складове на площадката  
3. Извозът от сечището до временните складове ще се осъществява с Чалесен  
трактор с м. нивелир  
на (цели стъбла, дълги/къси секции, сортименти, чипс и др.; с влачене по терена, изцяло натоварени)

4. Проектирани нови горски автомобилни пътища съгласно Наредба 5 за строителството в горските територии без промяна на предназначението им: дължина .....м. широчина .....м.

5. Изграждане/ремонт на временни извозни горски пътища (вярното се подчертава):

5.1. Тракторни – допустимо разстояние между тях .....м (не по-малко от 40 м), дължина .....м, широчина 4 м.

5.2. Коларски - разстояние между тях .....м (не по-малко от 40 м), дължина .....м, широчина ... м

6. Просеки за въжени линии: ..... бр.

допустимо разстояние между просеките ..... м., дължина ..... м., широчина ..... м.

7. Направа на просеки .....бр.

допустимо разстояние между тях .....м., дължина .....м., широчина ..... м.

8. Изграждане на нови временни складове (бр., площ в ха) .....

9. Мерки за опазване на оставащите на корен дървета, подраста, младияка и почвата

Всички дървета на площадката са сечени

10. Начини на почистване на сечището

11. Материалите ще се извозят до временен склад

когато местото на временния склад няма други предназначения, точното му определение или попада извън мащаба на схемата по т. I, се посочват географските му координати в градуси, минути и секунди.

12. Други указания: Правилно повалена дървесина

Всички дървета на площадката са сечени

Да се изяснят бившите отпадъци от сечището извън горските територии на определените за това места.

13. Всички операции по подготвителните и основните работи да се извършват съгласно

изискванията на Правилника за здравословни и безопасни условия на труд в горите и правилата за

противопожарна безопасност в горите.

Изготвил: Гор.ст. м. 98, ал. 3 от ..... ме и фамилия/

дата: 18.09.20

Място на издаване: ЖУРВИД ГТ

№ и дата на удостоверение

лесовъдска практика: 18.09.20/15.09.20

ЗАПОЗНАТ с технологичния план: ...../попълва се след издаването на разрешителното за сеч/

Лицето по чл. 108, ал. 2 от ЗГ, на което е издадено разрешително за сеч № .....

/трите имена, подпис, дата -/

№ и дата на удостоверението за упражняване на лесовъдска практика: .....



ш. 98, ал. 3 от  
ЖУРВИД ГТ

Ут  
име  
/по  
дат  
№  
лес

ш. 98, ал. 3 от  
ЖУРВИД ГТ

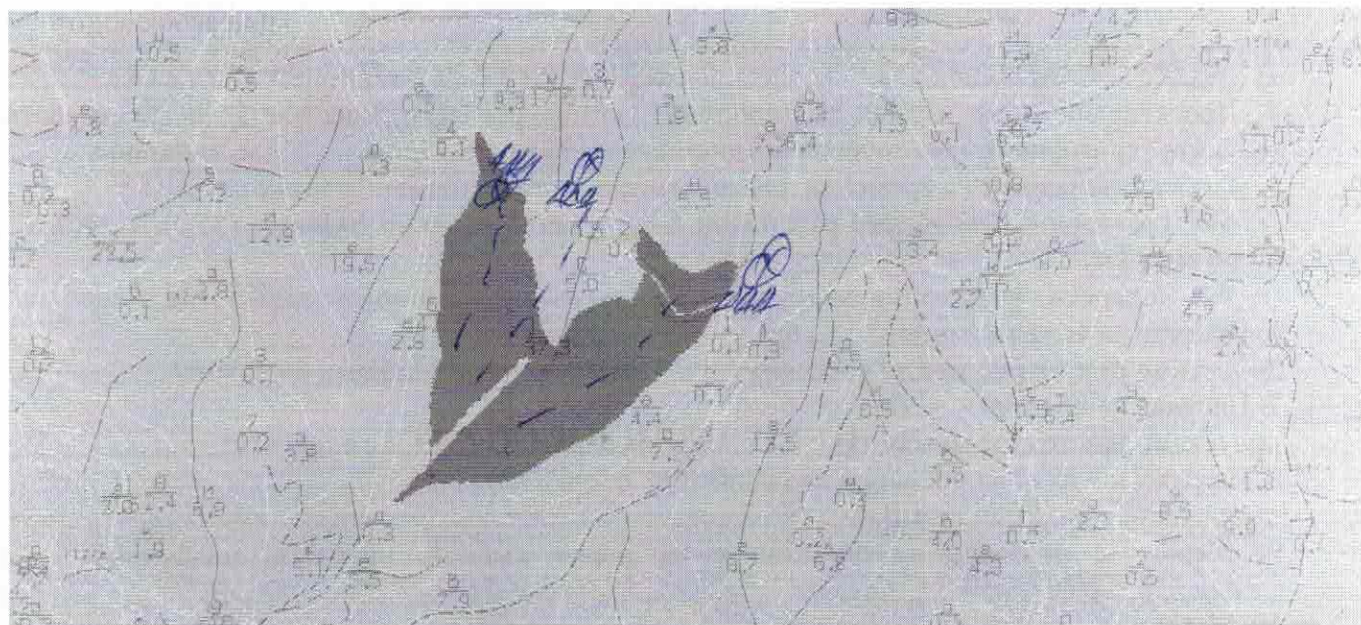
## ЮГИЧЕН ПЛ

За добив на дървесина от отдел 151 подотдел Г

На ТП ДГС/ДЛС/УОГС..... Дикчан..... /потъква се само за държавни гори/

Община ...Сатовча.....; Землище: Плетена имот с (кадастрален идентификатор/КВС) №..... /потъква се само за недържавни гори/

### I. Схема за добива на дървесина от насаждението



### Легенда:

± ± ± ± проектирани коларски вр. извозни пътища

----- съществуващи извозни пътища

===== съществуващ автомобилен път

~~~~~ просека

» » » » проектирани тракторни вр. извозни пътища

▲ ▲ ▲ временен склад

xxxxxx трасе на въжена линия

==+== проектиран автомобилен път

На схемата задължително се нанасят контурите на насаждението/имота, съществуващите и проектирани временни горски пътища, просеките, просеките за въжени линии, извозни пътища, временни складове както и връзката им със съществуващата автомобилна пътна мрежа.

### II. Характеристика на насаждението

1. Вид на сечта ..... Предървна ..... / интензивност 15 %

Втори вид сеч ..... / интензивност ..... %

2. Площ на подотдела 23.7 ха Размер на сечището 22.5 ха

3. Състав по план/програма 59/см/02/04/04 действителен

4. Запас на 1 ха: с клони 10.10 куб.м/ха, без клони 9.690 куб. м/ха.

5. Среден наклон на терена 2.1 градуса.

6. Очакван добив от маркираната дървесина 1579 лежаща маса, куб.м.

|                     |      |    |    |  |                     |     |    |    |  |  |      |  |
|---------------------|------|----|----|--|---------------------|-----|----|----|--|--|------|--|
| дърв. вид категория | дд   | см | дк |  | дърв. вид категория | дд  | см | дк |  |  |      |  |
| едра                | 1001 | 38 | -  |  | дребна              | 13  | 3  | -  |  |  | вър- |  |
| средна              | 156  | 4  | -  |  | дърва               | 303 | 3  | 58 |  |  | шина |  |



7. Наличие и характеристика на подраста преди сечта (състав, възраст, средна височина, % на покритие) ... Подраста с еланичра в гадро стаяние  
средна височина около 6 м.
8. Средно извозно разстояние ... 50-200 - с обратен наклон.
9. Други характеристики на насаждението (токовища, сватбовища, надлесни дървета, сервитути, защитени територии, Натура 2000, защитени видове описани в доклада за гори с висока консервационна стойност, мъртва дървесина, водопадни зони, биологично разнообразие и др.)  
Знае високотериторичната подготовка. Подготовка  
петада в бисо - в биситан

### III. Технологични указания и параметри на технологичната инфраструктура

1. Дървесината в насаждението да се добива при спазване на технологичната схема по т. I
2. Сечта ще се извършва с (моторен трион, ръчно, машини; кастренето на отсечените стъбла се извършва: в сечище, на временен склад) ... В.М.Т.
3. Извозът от сечището до временните складове ще се осъществява с ... Валесит  
трехдер. сил. стъбелни машини 229  
 на (цели стъбла, дълги/къси секции, сортименти, чипс и др.; с влачене по терена, изцяло натоварени) ...  
В.М.Т. стъбелни машини старе извозни м.т.м.с.у.а.
4. Проектирани нови горски автомобилни пътища съгласно Наредба 5 за строителството в горските територии без промяна на предназначението им: дължина .....м. широчина .....м.
5. Изграждане/ремонт на временни извозни горски пътища (вярното се подчертава):  
 5.1. Тракторни – допустимо разстояние между тях .....м (не по-малко от 40 м), дължина .....м широчина 4 м.  
 5.2. Коларски - разстояние между тях .....м (не по-малко от 40 м), дължина .....м, широчина ... м
6. Просеки за въжени линии: ..... бр.  
 допустимо разстояние между просеките ..... м., дължина ..... м., широчина ..... м.
7. Направа на просеки .....бр.  
 допустимо разстояние между тях .....м., дължина .....м., широчина ..... м.
8. Изграждане на нови временни складове (бр., площ в ха) .....
9. Мерки за опазване на оставащите на корен дървета, подраста, младияка и почвата  
Да се разграбват следнатах селски сел отиват и  
дърветата и на графа от терена.
10. Начини на почистване на сечището  
В.М.Т. стъбелни машини 229
11. Материалите ще се извозят до временен склад  
 когато мястото на временния склад няма данни, позволяващи точното му определяне или попада извън мащаба на схемата по т. I, се посочват географските му координати в градуси, минути и секунди.
12. Други указания: Материалите отиват на сел баучи  
дърветата и на графа от терена.  
 Да се изнасят битовите отпадъци от сечището извън горските територии на определените за това места.
13. Всички операции по подготвителните и основните работи да се извършват съгласно изискванията на Правилника за здравословни и безопасни условия на труд в горите и правилата за противопожарна без

Изготвил: Дор. ел.

дата: 18.08.2012

Място на издаване: ...

№ и дата на удостоверение за упражняване на

лесовъдска практика: ... 0849/29.08.2012

име и фамилия/

**ЗАПОЗНАТ с технологичния план:** .....

/попълва се след издаването на позволителното за сеч/

Лицето по чл. 108, ал. 2 от ЗГ, на което е издадено позволително за сеч № .....

/трите имена, подпис, дата -/

№ и дата на удостоверение за упражняване на лесовъдска практика: .....



ш. 98, ал. 3 от  
ЖУРВИДГР

ш. 98, ал. 3 от  
ЖУРВИДГР

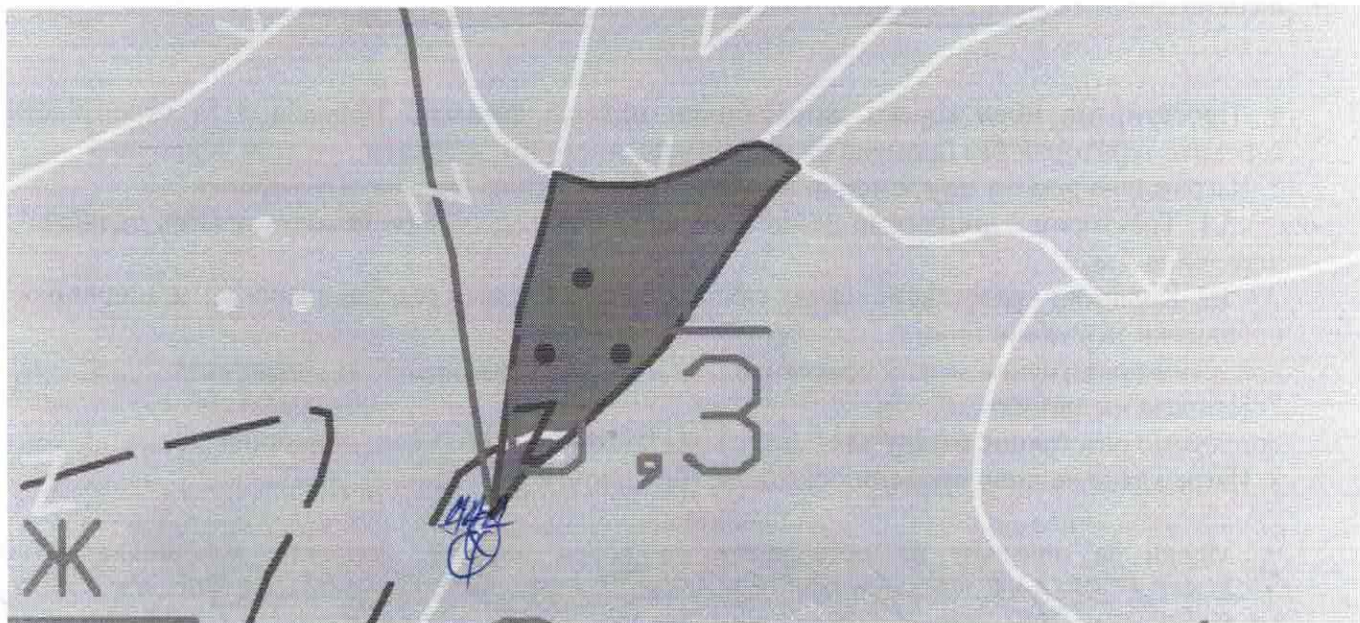
## ЮГИЧЕН

за дооив на дървесина от отдел 151 подотдел д

На ТП ДГС/ДЛС/УОГС.....Дикчан...../потълва се само за държавни  
гори/

Община ...Сатовча.....; Землище: Плетена имот с (кадастрален  
идентификатор/КВС) №...../потълва се само за недържавни гори/

### I. Схема за добива на дървесина от насаждението



### Легенда:

±±±± проектирани коларски вр. извозни пътища

----- съществуващи извозни пътища

===== съществуващ автомобилен път

~~~~~ просека

»»»» проектирани тракторни вр. извозни пътища

▲▲▲ временен склад

xxxxxx трасе на въжена линия

==+== проектиран автомобилен път

На схемата задължително се нанасят контурите на насаждението/имота, съществуващите и проектирани временни горски пътища, просеките, просеките за въжени линии, извозни пътища, временни складове както и връзката им със съществуващата автомобилна пътна мрежа.

### II. Характеристика на насаждението

1. Вид на сечта ...../ интензивност 15%  
Втори вид сеч ...../ интензивност .....%

2. Площ на подотдела ... ха Размер на сечището ... ха

3. Състав по план/програма ... действителен .....

4. Запас на 1 ха: с клони ... куб.м/ха, без клони ... куб. м/ха.

5. Среден наклон на терена ... градуса.

6. Очакван добив от маркираната дървесина .....лежаща маса, куб.м.

|           |    |  |  |  |  |           |    |  |  |  |  |  |      |
|-----------|----|--|--|--|--|-----------|----|--|--|--|--|--|------|
| дърв. вид | 28 |  |  |  |  | дърв. вид | 28 |  |  |  |  |  |      |
| категория | 28 |  |  |  |  | категория | 28 |  |  |  |  |  |      |
| едра      | -  |  |  |  |  | дребна    | -  |  |  |  |  |  | вър- |
| средна    | -  |  |  |  |  | дърва     | 4  |  |  |  |  |  | шина |



8. Средно извозно разстояние 40-50

9. Други характеристики на насаждението (токовища, сватбовища, надлесни дървета, сервитути, защитени територии, Natura 2000, защитени видове описани в доклада за гори с висока консервационна стойност, мъртва дървесина, водосайни зони, биологично разнообразие и др.)

### III. Технологични указания и параметри на технологичната инфраструктура

2. Сечта ще се извършва с (моторен трион, ръчно, машини; кастренето на отсечените стъбла се извършва: в сечище, на временен склад) ручно

3. Извозът от сечището до временните складове ще се осъществява с... Градир и др. НЧКВКМКСА ДРЗГ.  
на (цели ствола, дълги/къси секции, сортименти, чипс и др.; с влачене по терена, изцяло натоварени).....

5. Изграждане/ремонт на временни извозни горски пътища (вярното се подчертава):

5.2. Коларски - разстояние между тях.....м (не по-малко от 40 м), дължина .....м, широчина ... м

допустимо разстояние между просеките ..... М., дължина ..... М., широчина ..... М.

допустимо разстояние между тях .....м., дължина .....м., широчина ..... м.

8. Изграждане на нови временни складове (бр., площ в ха) .....

9. Мерки за опазване на оставащите на корен дървета, подраства, младиняка и почвата

Делерария жөнөткөн сыйлаган сыйлык ида сыйлык

10. Начини на почистване на сечището .....

11. Материалите ще се извозят до временен склад.....

когато мястото на временния оклад няма данни, позволяващи точното му определяне, то поради извън машаба на схемата по т. I, се посочват географските му координати в градуси, минути и секунди.

12. Други указания: 1. Ефективна чистота на апарат

дальнейшем в будущем и при этом не отступая

Да се изнасят битовите отпадъци от сечището извън горските територии на определените за това места.

13. Всички операции по подготвителните и основните работи да се извършват съгласно

изискванията на Правилника за здравословни и безопасни условия на труд в горите и правилата за

противопожарна безоп: 05.03.2021

du. 98, du. 99 om

Изготвил: ..... и фамилия/

дата: 08.09.2011 г. А.А.Види!

Място на издаване... 17

№ и дата на удостоверението за упражняване на

лесовъдска практика: ... 6.01.2012.

**ЗАПОЗНАТ с технологичния план:** ...../попълва се след издаването на разрешителното за сеч/

Лицето по чл. 108, ал. 2 от ЗГ, на което е издадено позволително за сеч № .....

/ трите имена, подпис, дата - /

№ и дата на удостоверението за упражняване на лесовъдска практика: .....