

Одобрил: инж. Денис Шенгов-Директор ТП ДГС  
Гърмен

/име, фамилия и подпис:/

дата: .....

№ и дата на удостоверение за упражняване на  
лесовъдска практика: 2379 / 5.1.2012 г.

Утвърдил: .....

/име, фамилия/, подпис: .....

/попълва се само в случаите на чл. 53, ал. 4 от НСГ/

дата: .....

№ и дата на удостоверение за упражняване на  
лесовъдска практика: ..... / .....

## ТЕХНОЛОГИЧЕН ПЛАН № ....

За добив на дървесина от отдел "134" подотдел "е"

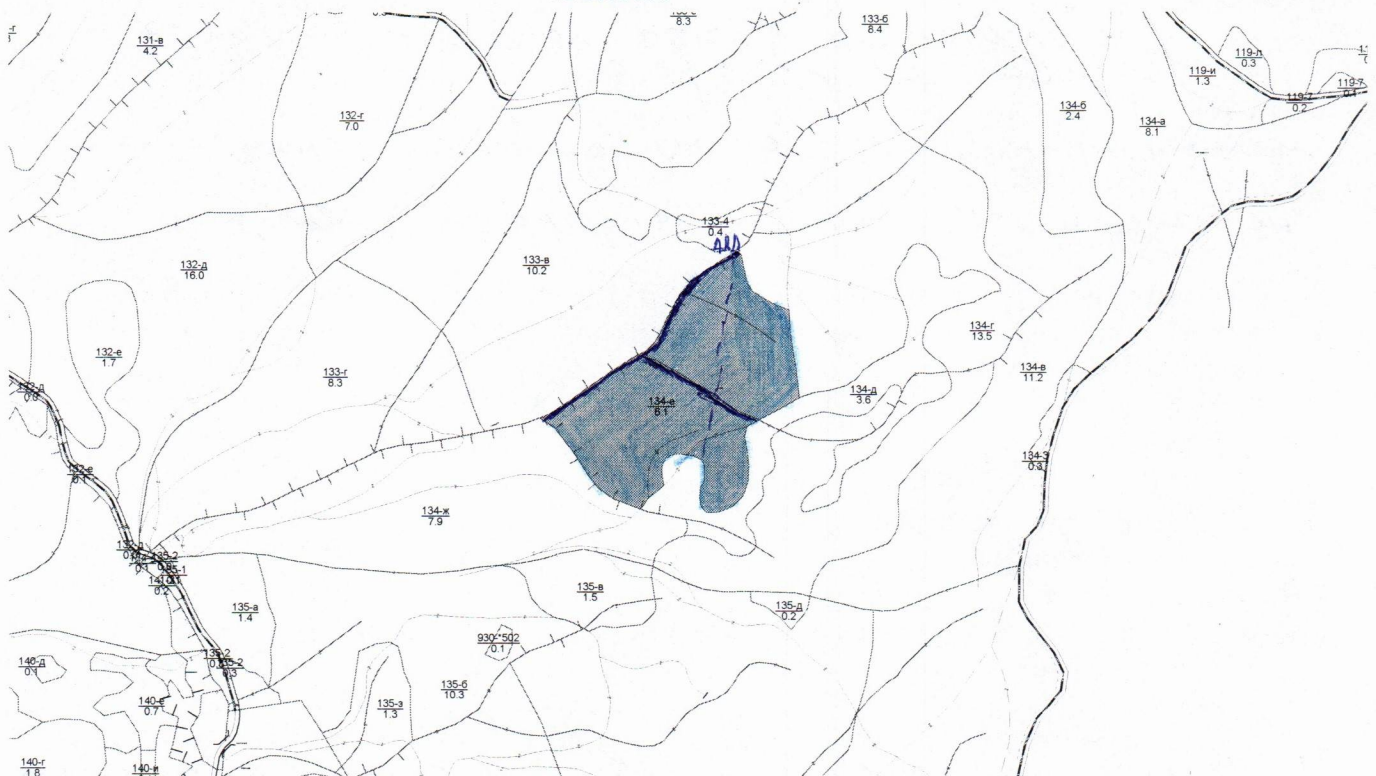
На ТП ДГС/ДЛС/УОГС ГЪРМЕН /попълва се само за държавни гори/

Община Гърмен; Землище с. Ковачевица;

имот с (кадастрален идентификатор/КВС) № ....., /попълва се само за недържавни гори/

### I. Схема за добив на дървесина от насаждението

М 1:10000



#### Легенда:

±±±±	проектирани коларски вр. извозни пътища	»»»»»»	проектирани тракторни вр. извозни пътища
-----	съществуващи извозни пътища	▲▲▲▲	временен склад
=====	съществуващ автомобилен път	xxxxxxx	трасе на въжена линия
~~~~~	просека	==+==+==	проектиран автомобилен път
—	буферна зона по отношение на водно теснение	.....	сечище

На схемата задължително се нанасят контурите на насаждението/имота, съществуващите и проектирани временни горски пътища, просеките, просеките за въжени линии, извозни пътища, временни складове както и връзката им със съществуващата автомобилна пътна мрежа.

### II. Характеристика на насаждението

- Вид на сечта: ..... / интензивност: 15 %
- Втори вид сеч: ..... / интензивност: ..... %;
- Площ на подотдела: 6 ха Размер на сечището: ..... ха
- Състав по план/програма: Бял бор - 8, Смърч - 2, Ела - 0, Смърч - 8, Бук - 2, Ела - 0, действителен: .....
- Запас на 1 ха: с клони 538 куб.м/ха, без клони 471 куб. м/ха;
- Среден наклон на терена: 27 градуса; 259 м³
- Очакван добив от маркираната дървесина: 0 лежаща маса, куб.м.







Одобрил: инж. Денис Шенгов-Директор ТП ДГС  
Гърмен

/име, фамилия и подпис:/ .....

дата: .....

№ и дата на удостоверение за упражняване на  
лесовъдска практика: 2379 / 5.1.2012 г.

Утвърдил: .....

/име, фамилия/, подпис: .....

/попълва се само в случаите на чл. 53, ал. 4 от НСГ/

дата: .....

№ и дата на удостоверение за упражняване на  
лесовъдска практика: ..... / .....

## ТЕХНОЛОГИЧЕН ПЛАН № ....

За добив на дървесина от отдел "135" подотдел "а"

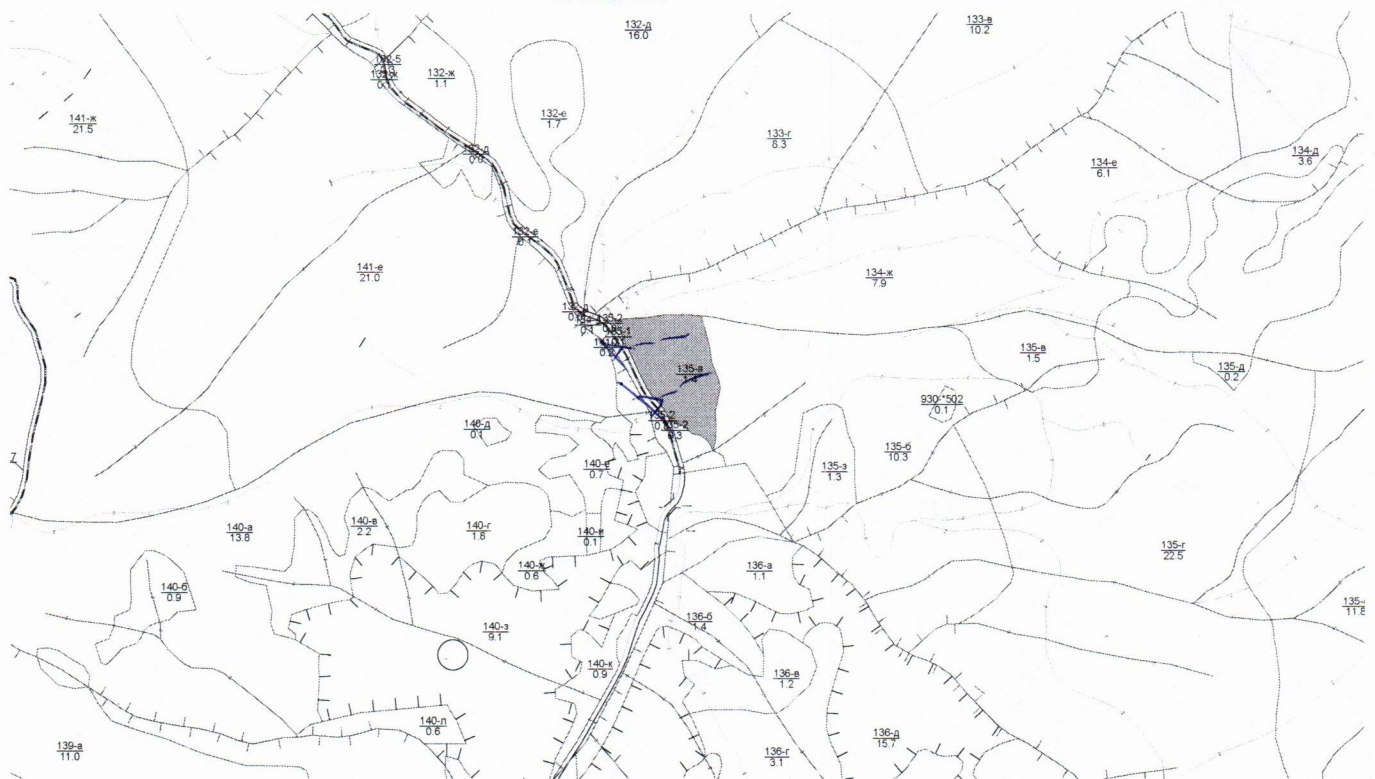
На ТП ДГС/ДЛС/УОГС ГЪРМЕН /попълва се само за държавни гори/

Община Гърмен; Землище с. Ковачевица;

имот с (кадастрален идентификатор/КВС) № ....., /попълва се само за недържавни гори/

### I. Схема за добив на дървесина от насаждението

М 1:10000



#### Легенда:

±±±±	проектирани коларски вр. извозни пътища	»»»»»»	проектирани тракторни вр. извозни пътища
-----	съществуващи извозни пътища	▲▲▲	временен склад
=====	съществуващ автомобилен път	xxxxxxx	трасе на въжена линия
~~~~~	просека	==+=+=	проектиран автомобилен път
.....	.....	.....	.....

На схемата задължително се нанасят контурите на насаждението/имота, съществуващите и проектирани временни горски пътища, просеките, просеките за въжени линии, извозни пътища, временни складове както и връзката им със съществуващата автомобилна пътна мрежа.

### II. Характеристика на насаждението

- Вид на сечта: ..... *Прореждане* ..... / интензивност: 15 %
- Втори вид сеч: ..... / интензивност: ..... %;
- Площ на подотдела: 1.4 ха Размер на сечището: *1.4* ха
- Състав по план/програма: Смърч - 8, Бял бор - 2, Бук - 0, Ива - 0, действителен: .....
- Запас на 1 ха: с клони 150 куб.м/ха, без клони 113 куб. м/ха;
- Среден наклон на терена: 16 градуса; *Вн*
- Очакван добив от маркираната дървесина: 0 лежаща маса, куб.м.



135a

дърв. вид категория	58	см				дърв. вид категория	58	см					
едра	-	1				дребна	-	1				вършина	
средна	2	7				дърва	1	1					

7.Наличие и характеристика на подраства преди сечта (състав, възраст, средна височина, % на покритие) .....

8. Средно извозно разстояние .....50.....;

9. Други характеристики на насаждението (токовища, сватбовища, надлесни дървета, сервитути, защитени територии, Натура 2000, защитени видове описани в доклада за гори с висока консервационна стойност, мъртва дървесина, вододайни зони, биологично разнообразие и др.)

.. ВКС1.1\_33\_ДХ При провеждане на сечи се запазват стояща и лежаща мъртва дървесина и загиващи дървета, които са не по-малко от 10% от запаса на насаждението преди сечта, като не по-малко от 5% е стояща мъртва дървесина. Мъртви дървета, застрашаващи безопасността на хора и съоръжения в гората, се повалят и оставят като лежаща мъртва дървесина.

В горите в които се планира провеждане на отгледни сечи са в сила следните ограничения и норми:

- не се допуска еднократно отсичане на повече от 25% от запаса на насаждението;
- прилага се само комбиниран метод с преобладаване на върхов уклон
- склопеността и пълнотата на насаждението след провеждане на отгледни сечи не се допуска да бъде по-малка от 0,7

Приоритет имат възобновителните сечи с дълъг възобновителен период.

При провеждане на възобновителни сечи не се допуска еднократно отсичане на повече от 25 % от запаса на насаждението.

Клоните и остатъците от сечта се оставят равномерно разпръснати в местата на падане на дърветата извън местата с подраст.

Извозът на отсечената дървесина се извършва на секции и цели стъбла;

Използват се техника и технологии, с които в минимална степен се нарушава растителната и почвената покривка и пътната инфраструктура.

**ВКС2:**Запазване на ландшафта. Дългосрочни възобновителни сечи. Естествено възобновяване. Местни видове. Да се поддържа определено количество мъртва дървесина, дървета с хралупи и стари дървета.

### III. Технологични указания и параметри на технологичната инфраструктура

1. Дървесината в насаждението да се добива при спазване на технологичната схема по т. I

2. Сечта ще се извършва с (моторен трион, ръчно, машини; кастренето на отсечените стъбла се извършва: в сечище, на временен склад) .....с моторен трион, кастренето да се извършва в сечището.....

3. Извозът от сечището до временните складове ще се осъществява с.....механизирано или с животинска сила.....на цели стъбла и стъблени секции.....

4. Проектирани нови горски автомобилни пътища съгласно Наредба 5 за строителството в горските територии без промяна на предназначението им: дължина ...х...м. ширина ...х...м.

5. Изграждане/ремонт на временни извозни горски пътища (вярното се подчертава):

5.1. Тракторни – допустимо разстояние между тях .....х...м (не по-малко от 40 м), дължина х...м, ширина 4 м.

5.2. Коларски - разстояние между тях...х...м (не по-малко от 40 м), дължина х...м, ширина х м

6. Просеки за въжени линии: ...х...бр.

допустимо разстояние между просеките .....х...м., дължина .....х...м., ширина .....х...м.

7. Направа на просеки ...х...бр.

допустимо разстояние между тях .....х...м., дължина .....х...м., ширина .....х...м.

8. Изграждане на нови временни складове (бр., площ в ха) .....

9 Мерки за опазване на оставащите на корен дървета, подраства, младияка и почвата  
повалване на дърветата в правилната посока.....



10. Начини на почистване на сечището *Събиране на вършищата на купчини*

11. Материалите ще се извозят до временен склад *Зарковци бази*

когато мястото на временния склад няма данни, позволяващи точното му определяне или попада извън мащаба на схемата по т. I, се посочват географските му координати в градуси, минути и секунди.

12. Други указания: .....

Да се изнасят битовите отпадъци от сечището извън горските територии на определените за това места.

13. Всички операции по подготвителните и основните работи да се извършват съгласно изискванията на Правилника за здравословни и безопасни условия на труд в горите и правилата за противопожарна безопасност в горите.

Изготвил *инж. Румен Ожалева* /подпис, име и фамилия/

дата: *03.05.24* г.,

Място на издаване: *Гармен*

№ и дата на удостоверение за упражняване на

лесовъдска практика: *5125/05.01.12 г.*

**ЗАПОЗНАТ с технологичния план:** ...../попълва се след издаването на разрешителното за сеч/

Лицето по чл. 108, ал. 2 от ЗГ, на което е издадено разрешително за сеч № .....

.....  
/ трите имена, подпис, дата - /

№ и дата на удостоверение за упражняване на лесовъдска практика: .....

Одобрил: инж. Денис Шенгов-Директор ТП ДГС  
Гърмен

/име, фамилия и подпис:/

дата: 21.07.2024

№ и дата на удостоверение за упражняване на  
лесовъдска практика: 2379 / 5.1.2012 г.

Утвърдил: .....

/име, фамилия/, подпис: .....

/попълва се само в случаите на чл. 53, ал. 4 от НСГ/

дата: .....

№ и дата на удостоверение за упражняване на  
лесовъдска практика: ..... / .....

## ТЕХНОЛОГИЧЕН ПЛАН № ....

За добив на дървесина от отдел "135" подотдел "6"

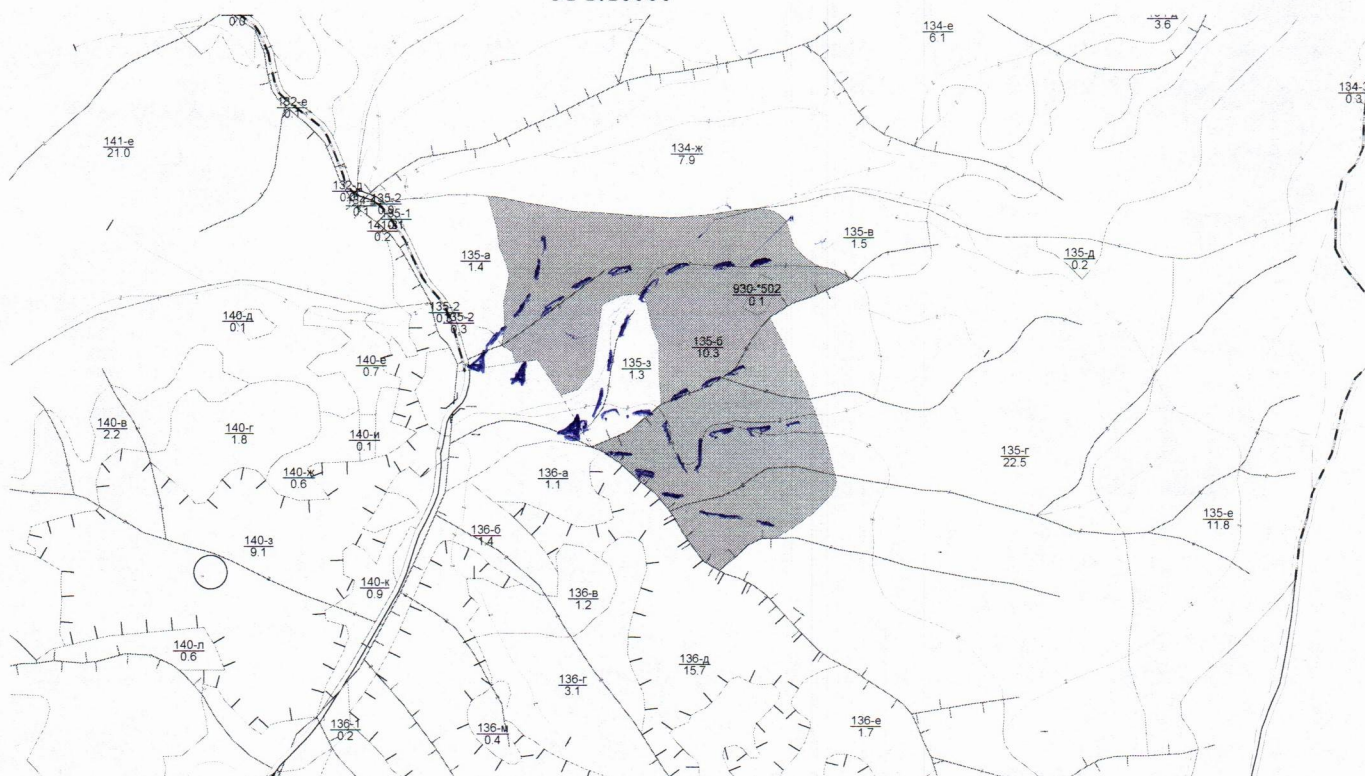
На ТП ДГС/ДЛС/УОГС ГЪРМЕН /попълва се само за държавни гори/

Община Гърмен; Землище с. Ковачевица;

имот с (кадастрален идентификатор/КВС) № ....., /попълва се само за недържавни гори/

### I. Схема за добив на дървесина от насаждението

М 1:10000



#### Легенда:

±±±±	проектирани коларски вр. извозни пътища	»»»»»	проектирани тракторни вр. извозни пътища
-----	съществуващи извозни пътища	▲▲▲	временен склад
=====	съществуващ автомобилен път	xxxxxxx	трасе на въжена линия
~~~~~	просека	==+==+==	проектиран автомобилен път
.....	.....	.....	извозен път

На схемата задължително се нанасят контурите на насаждението/имота, съществуващите и проектирани временни горски пътища, просеките, просеките за въжени линии, извозни пътища, временни складове както и връзката им със съществуващата автомобилна пътна мрежа.

### II. Характеристика на насаждението

- Вид на сечта: Групово - постъпелен / интензивност: 25 %
- Втори вид сеч: ..... / интензивност: .....%;
- Площ на подотдела: 10.3 ха Размер на сечището: 10.3 ха
- Състав по план/програма: Смърч - 8, Бял бор - 2, Смърч - 8, Бял бор - 2, Ела - 0, Бук - 0, действителен: сч 7.86%;
- Запас на 1 ха: с клони 595 куб.м/ха, без клони 523 куб. м/ха;
- Среден наклон на терена: 23 градуса;
- Очакван добив от маркираната дървесина: 0 лежаща маса, куб.м.







Одобрил: инж. Денис Шенгов-Директор ТП ДГС  
Гърмен

/име, фамилия и подпис:/

дата: .....

№ и дата на удостоверение за упражняване на  
лесовъдска практика: 2379 / 5.1.2012 г.

Утвърдил: .....

/име, фамилия/, подпис: .....

/попълва се само в случаите на чл. 53, ал. 4 от НСГ/

дата: .....

№ и дата на удостоверение за упражняване на  
лесовъдска практика: ..... / .....

## ТЕХНОЛОГИЧЕН ПЛАН № ....

За добив на дървесина от отдел "136" подотдел "Г"

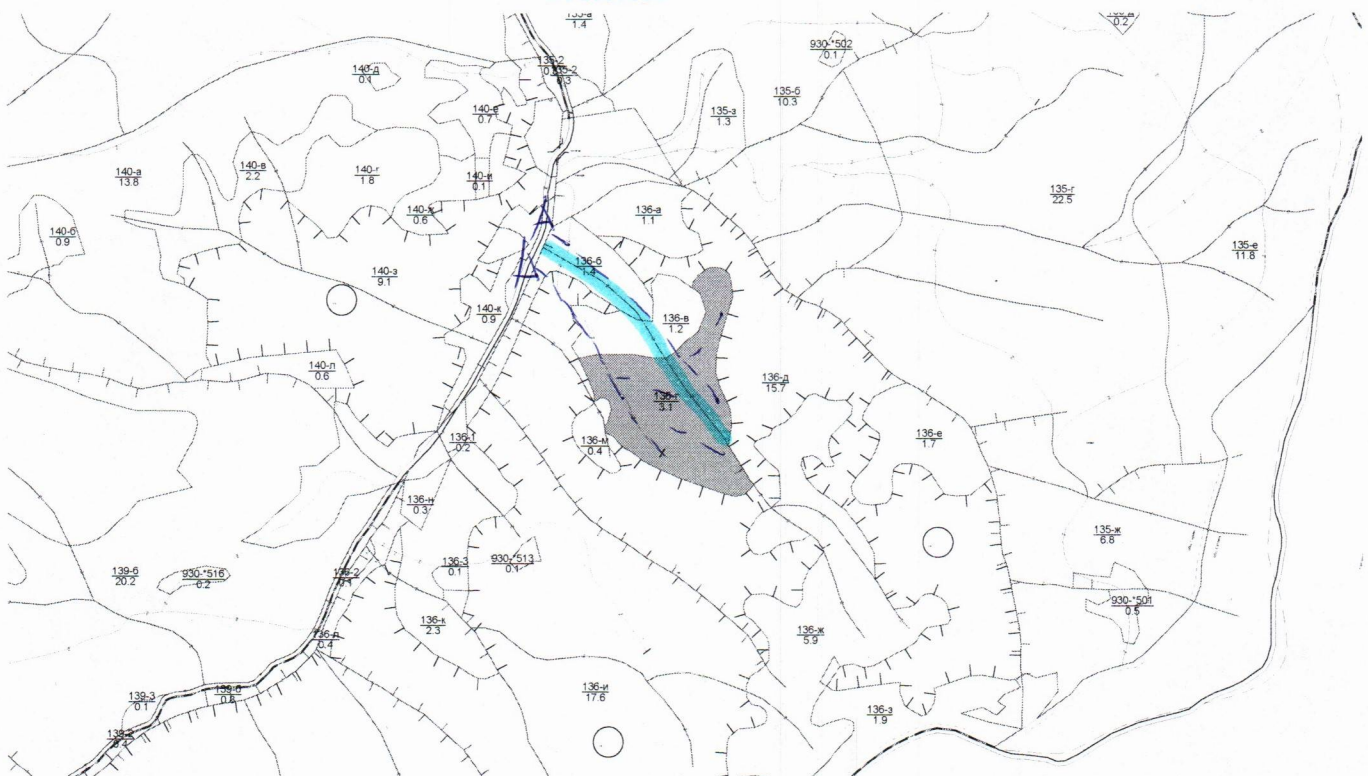
На ТП ДГС/ДЛС/УОГС ГЪРМЕН /попълва се само за държавни гори/

Община Гърмен; Землище с. Ковачевица;

имот с (кадастрален идентификатор/КВС) № ....., /попълва се само за недържавни гори/

### I. Схема за добива на дървесина от насаждението

М 1:10000



#### Легенда:

± ± ± ± проектирани коларски вр. извозни пътища

----- съществуващи извозни пътища

===== съществуващ автомобилен път

~~~~~ просека

.....

» » » » проектирани тракторни вр. извозни пътища

▲ ▲ ▲ временен склад

XXXXXX трасе на въжена линия

= + = + = проектиран автомобилен път

Състоятелно водно течение

На схемата задължително се нанасят контурите на насаждението/имота, съществуващите и проектирани временни горски пътища, просеките, просеките за въжени линии, извозни пътища, временни складове както и връзката им със съществуващата автомобилна пътна мрежа.

### II. Характеристика на насаждението

1. Вид на сечта: ..... /интензивност: 15 %

Втори вид сеч: ..... /интензивност: ..... %;

2. Площ на подотдела: 3.1 ха Размер на сечището: 1.1 ха

3. Състав по план/програма: Смърч - 6, Бял бор - 4, действителен: .....

4. Запас на 1 ха: с клони 181 куб.м/ха, без клони 138 куб. м/ха;

5. Среден наклон на терена: 18 градуса; 29°

6. Очакван добив от маркираната дървесина: 0 лежаща маса, куб.м.



1367

|                     |    |    |  |  |                     |    |    |  |  |  |      |
|---------------------|----|----|--|--|---------------------|----|----|--|--|--|------|
| дърв. вид категория | дд | см |  |  | дърв. вид категория | дд | см |  |  |  |      |
| едра                | —  | 2  |  |  | дребна              | 2  | 3  |  |  |  | вър- |
| средна              | 2  | 14 |  |  | дърва               | 3  | 3  |  |  |  | шина |

7.Наличие и характеристика на подраста преди сечта (състав, възраст, средна височина, % на покритие) .....

8. Средно извозно разстояние ...200.....;

9. Други характеристики на насаждението (токовища, сватбовища, надлесни дървета, сервитути, защитени територии, Натура 2000, защитени видове описани в доклада за гори с висока консервационна стойност, мъртва дървесина, вододайни зони, биологично разнообразие и др.)

.. ВКС1.1\_33\_ДХ При провеждане на сечи се запазват стояща и лежаща мъртва дървесина и загиващи дървета, които са не по-малко от 10% от запаса на насаждението преди сечта, като не по-малко от 5% е стояща мъртва дървесина. Мъртви дървета, застрашаващи безопасността на хора и съоръжения в гората, се повалят и оставят като лежаща мъртва дървесина.

В горите в които се планира провеждане на отгледни сечи са в сила следните ограничения и норми:

- не се допуска еднократно отсичане на повече от 25% от запаса на насаждението;
- прилага се само комбиниран метод с преобладаване на върхов уклон
- склопеността и пълнотата на насаждението след провеждане на отгледни сечи не се допуска да бъде по-малка от 0,7

Приоритет имат възобновителните сечи с дълъг възобновителен период.

При провеждане на възобновителни сечи не се допуска еднократно отсичане на повече от 25 % от запаса на насаждението.

Клоните и остатъците от сечта се оставят равномерно разпръснати в местата на падане на дърветата извън местата с подраст.

Извозът на отсечената дървесина се извършва на секции и цели стъбла;

Използват се техника и технологии, с които в минимална степен се нарушава растителната и почвената покривка и пътната инфраструктура.

**ВКС2:**Запазване на ландшафта. Дългосрочни възобновителни сечи. Естествено възобновяване. Местни видове. Да се поддържа определено количество мъртва дървесина, дървета с хралупи и стари дървета.

### III. Технологични указания и параметри на технологичната инфраструктура

1. Дървесината в насаждението да се добива при спазване на технологичната схема по т. I

2. Сечта ще се извършва с (моторен трион, ръчно, машини; кастренето на отсечените стъбла се извършва: в сечище, на временен склад) ...с моторен трион, кастренето ще се извършва в сечището.....

3. Извозът от сечището до временните складове ще се осъществява с.....механизирана или с животинска сила на (цели стъбла, дълги/къси секции, сортименти, чипс и др.; с влачене по терена, изцяло натоварени).....на цели стъбла и секционни секции.....

4. Проектирани нови горски автомобилни пътища съгласно Наредба 5 за строителството в горските територии без промяна на предназначението им: дължина ...х...м. ширина ....х...м.

5. Изграждане/ремонт на временни извозни горски пътища (вярното се подчертава):

5.1. Тракторни – допустимо разстояние между тях ...х...м (не по-малко от 40 м), дължина ..х...м, ширина 4 м.

5.2. Коларски - разстояние между тях...х...м (не по-малко от 40 м), дължина х...м, ширина х м

6. Просеки за въжени линии: х.... бр.

допустимо разстояние между просеките ...х... м., дължина ...х... м., ширина ...х... м.

7. Направа на просеки ..х...бр.

допустимо разстояние между тях .....х.....м., дължина .....х.....м., ширина .....х..... м.

8. Изграждане на нови временни складове (бр., площ в ха) .....

9. Мерки за опазване на оставащите на корен дървета, подраста, младияка и почвата  
Повалване на дърветата в правилната посока

10. Начини на почистване на сечището Собиране на вършината на изпъкнали



11. Материалите ще се извозят до временен склад Зарково дере.....  
когато мястото на временния склад няма данни, позволяващи точното му определяне или попада извън мащаба на схемата по т. I, се посочват географските му координати в градуси, минути и секунди.

12. Други указания: .....

.....  
Да се изнасят битовите отпадъци от сечището извън горските територии на определените за това места.

13. Всички операции по подготвителните и основните работи да се извършват съгласно изискванията на Правилника за здравословни и безопасни условия на труд в горите и правилата за противопожарна безопасност в горите.

**Изготвил** Диня Румен..... Джелев..... подпис, име и фамилия/

дата: 07.09.21 г.,

Място на издаване: Гармен.....

№ и дата на удостоверението за упражняване на лесовъдска практика: 5125/05.01.21 г.

**ЗАПОЗНАТ с технологичния план:** ...../попълва се след издаването на разрешителното за сеч/  
Лицето по чл. 108, ал. 2 от ЗГ, на което е издадено разрешително за сеч № .....

.....  
/ трите имена, подпис, дата - /

№ и дата на удостоверението за упражняване на лесовъдска практика: .....