

Одобрил: инж. Денис Шенгов-Директор ТП ДГС
Гърмен

/име, фамилия и подпис:/

дата:

№ и дата на удостоверение за упражняване на
лесовъдска практика: 2379 / 5.1.2012 г.

Утвърдил:

/име, фамилия/, подпис:

/попълва се само в случаите на чл. 53, ал. 4 от НСГ/

дата:

№ и дата на удостоверение за упражняване на
лесовъдска практика: /

ТЕХНОЛОГИЧЕН ПЛАН №

За добив на дървесина от отдел "109" подотдел "к"

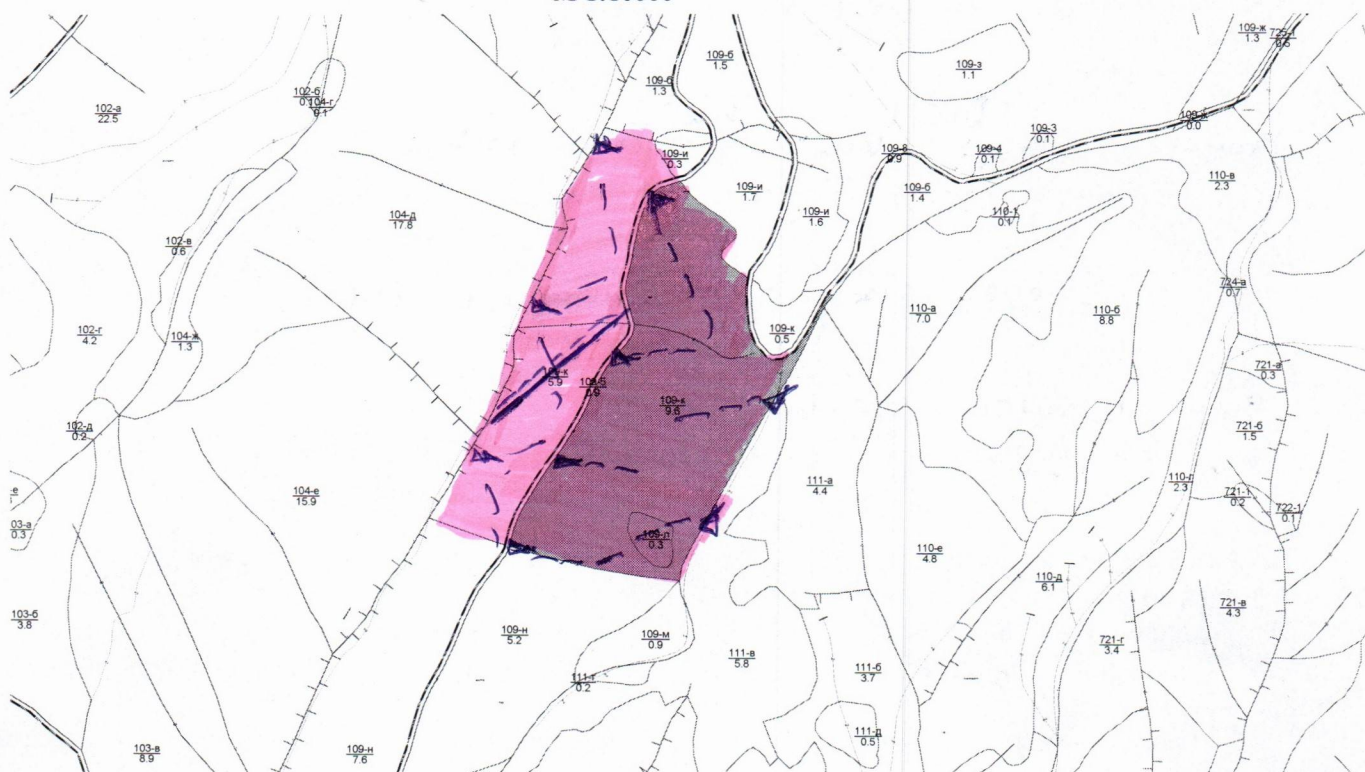
На ТП ДГС/ДЛС/УОГС ГЪРМЕН /попълва се само за държавни гори/

Община Гърмен; Землище с. Ковачевица;

имот с (кадастрален идентификатор/КВС) №, /попълва се само за недържавни гори/

I. Схема за добив на дървесина от насаждението

М 1:10000



Легенда:

± ± ± ±	проектирани коларски вр. извозни пътища	» » » »	проектирани тракторни вр. извозни пътища
-----	съществуващи извозни пътища	▲ ▲ ▲	временен склад
=====	съществуващ автомобилен път	xxxxxxx	трасе на въжена линия
~~~~~	просека	=+=+=+=	проектиран автомобилен път
---	извозен път		

На схемата задължително се нанасят контурите на насаждението/имота, съществуващите и проектирани временни горски пътища, просеките, просеките за въжени линии, извозни пътища, временни складове както и връзката им със съществуващата автомобилна пътна мрежа.

### II. Характеристика на насаждението

1. Вид на сечта: ручно поставени

/ интензивност: 15 %

Втори вид сеч: .....

/ интензивност: .....%;

2. Площ на подотдела: 16 ха Размер на сечището: ..... ха



- |           |     |     |     |     |  |           |     |    |     |     |  |      |   |
|-----------|-----|-----|-----|-----|--|-----------|-----|----|-----|-----|--|------|---|
| дърв. вид |     |     |     |     |  | дърв. вид |     |    |     |     |  |      |   |
| категория | B.B | ce  | e12 | бук |  | категория | B.B | ce | e12 | бук |  |      |   |
| едра      | 707 | 341 | 125 | -   |  | дребна    | 2   | 11 | 5   | -   |  | вър- |   |
| средна    | 38  | 14  | 3   | -   |  | дърва     | 343 | 92 | 25  | 28  |  | шина | 0 |

Има ли особеност в характера на подраста пред септа (свѣтав, възраст, средна височина, % на покритие)  
на по-големата плоча? Е, маж. 0,6. Около 25% покритие на подраст

9. Други характеристики на насаждението (токовища, сватбовища, надлесни дървета, сервитути, защитени територии, Натура 2000, защитени видове описани в доклада за гори с висока конзервационна стойност, мъртва дървесина, вододайни зони, биологично разнообразие и др.)

биологично разнообразие и др.)

1. Дървесината в насаждението да се добива при спазване на технологичната схема по т. I

3. Извозът от сечището до временните складове ще се осъществява с .....

На (цели стъбла, дълги къси секции, сортименти, чипс и др.; с влачене по терена, изцяло натоварени) .....

На (цели стъбла, дълги къси секции, сортименти, чипс и др.; с влачене по терена, изцяло натоварени) .....

5. Изграждане/ремонт на временни извозни горски пътища (вярното се подчертава):

5.2. Коларски - разстояние между тях.....м (не по-малко от 40 м), дължина .....м, широчина ... м

допустимо разстояние между просеките ..... М., дължина ..... М., широчина ..... М.

допустимо разстояние между тях .....м., дължина .....300.....м., широчина .....2..... М.

9. Мерки за опазване на оставащите на корен дървета, подраства, младиняка и почвата

La ce organiza raportul si texturile la povestire la repetitia

10. Начини на почистване на сечището сборка на кукаци и по ръчна работа

11. Материалите ще се извозят до временен склад.....

12. Други указания: .....

13. Всички операции по подготвителните и основните работи да се извършват съгласно изискванията на Правилника за здравословни и безопасни условия на труд в горите и правилата за противопожарна безопасност в горите.

**Изготвил:** ..... /подпис, име и фамилия/

дата: .....,

Място на издаване .....

№ и дата на удостоверение за упражняване на  
лесовъдска практика: ..... / .....

**ЗАПОЗНАТ с технологичния план:** ..... /попълва се след издаването на разрешителното за сеч/

Лицето по чл. 108, ал. 2 от ЗГ, на което е издадено разрешително за сеч № .....

/ трите имена, подпис, дата - /

№ и дата на удостоверение за упражняване на лесовъдска практика: ..... / .....



Одобрил: инж. Денис Шенгов-Директор ТП ДГС  
Гърмен

/име, фамилия и подпис:/

дата: .....

№ и дата на удостоверение за упражняване на  
лесовъдска практика: 2379 / 5.1.2012 г.

Утвърдил: .....

/име, фамилия/, подпис: .....

/попълва се само в случаите на чл. 53, ал. 4 от НСГ/

дата: .....

№ и дата на удостоверение за упражняване на  
лесовъдска практика: ..... / .....

## ТЕХНОЛОГИЧЕН ПЛАН № ....

За добив на дървесина от отдел "109" подотдел "и"

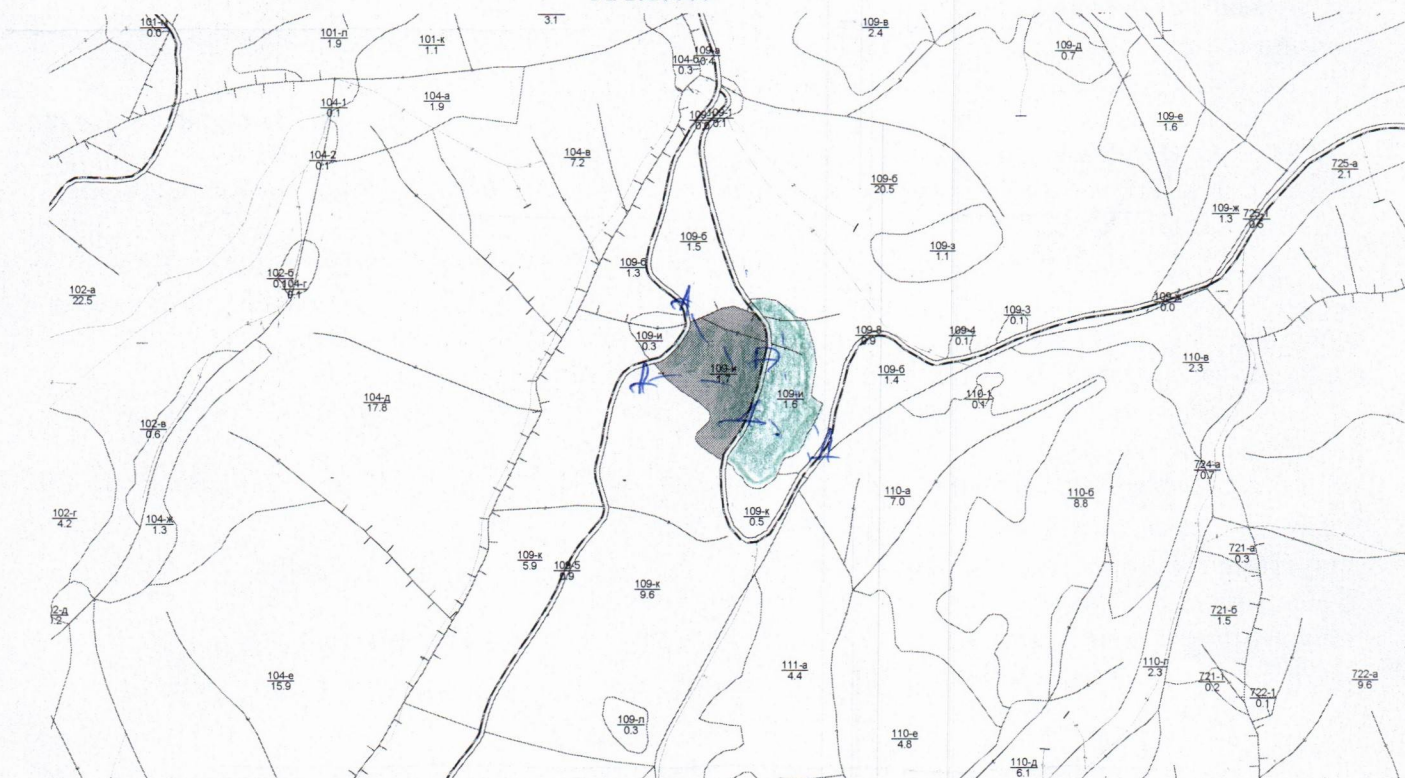
На ТП ДГС/ДЛС/УОГС ГЪРМЕН /попълва се само за държавни гори/

Община Гърмен; Землище с. Ковачевица;

имот с (кадастрален идентификатор/КВС) № ....., /попълва се само за недържавни гори/

### I. Схема за добива на дървесина от насаждението

М 1:10000



#### Легенда:

± ± ± ± ±	проектирани коларски вр. извозни пътища	» » » » »	проектирани тракторни вр. извозни пътища
- - - - -	съществуващи извозни пътища	▲ ▲ ▲	временен склад
=====	съществуващ автомобилен път	xxxxxxx	трасе на въжена линия
~~~~~	просека	==+==+==	проектиран автомобилен път
.....

На схемата задължително се нанасят контурите на насаждението/имота, съществуващите и проектирани временни горски пътища, просеките, просеките за въжени линии, извозни пътища, временни складове както и връзката им със съществуващата автомобилна пътна мрежа.

II. Характеристика на насаждението

1. Вид на сечта: Прореждане

/ интензивност: 20 %

Втори вид сеч:

/ интензивност: %;

2. Площ на подотдела: 3.6 ха Размер на сечището: ха

3. Състав по план/програма: Смърч - 6, Бял бор - 3, Бяла мура - 1, Бук - 0, Ива - 0, Смърч - 6, Бял бор - 3, Бяла мура - 1, Бук - 0, Ива - 0, Смърч - 6, Бял бор - 3, Бяла мура - 1, Бук - 0, Ива - 0, действителен:

4. Запас на 1 ха: с клони 417 куб.м/ха, без клони 312 куб. м/ха;

5. Среден наклон на терена: 26 градуса;

6. Очакван добив от маркираната дървесина: 0 лежаща маса, куб.м.

