

Од:
инж.
/име,

Заличени данни,
съгласно
Регламент /ЕС/
2016/679

дата:

№ и дата на удостоверение за упражняване на
лесовъдска практика: 5689 / 23.02.2012г.

Утвърдил
инж.Евген
/име, фами
/попълва се

Заличени данни,
съгласно
Регламент /ЕС/
2016/679

дата:

№ и дата на удостоверение за упражняване на
лесовъдска практика: 795 / 23.02.2012г.

ТЕХНОЛОГИЧЕН ПЛАН №1

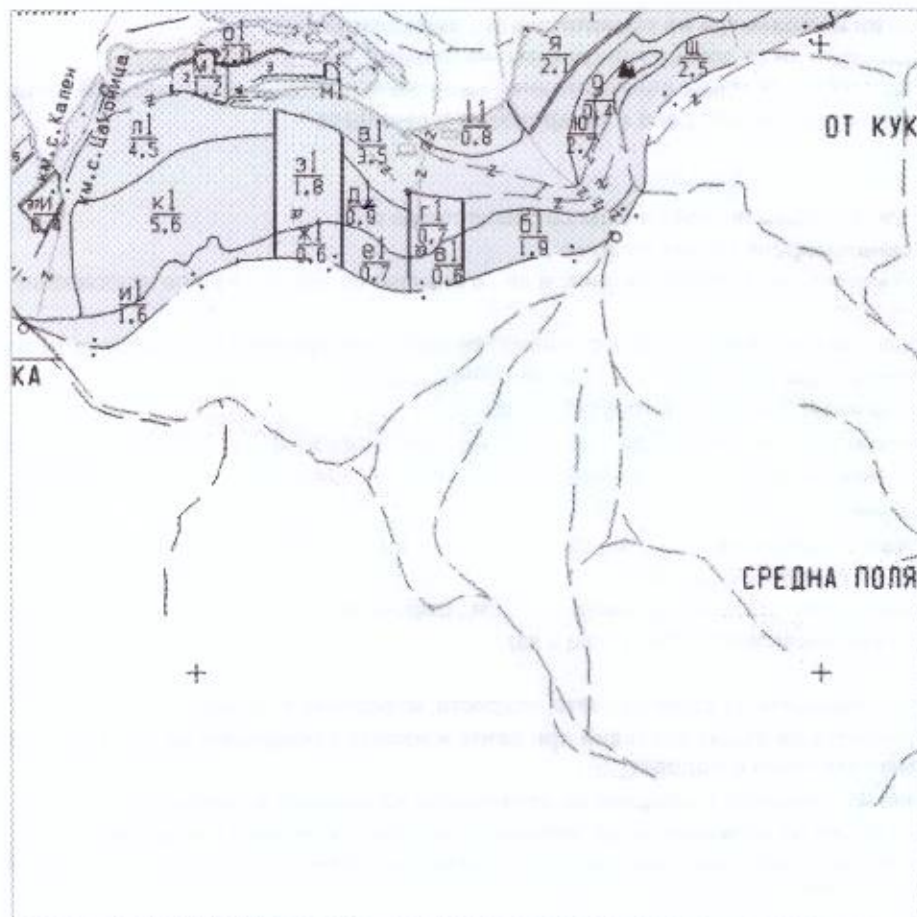
За добив на дървесина от отдел 196 подотдел "е1"

На ТП ТП ДГС Мездра /попълва се само за държавни гори/

Община МЕЗДРА, Землище с.Цаконица 78015

Имот с (кадастрален идентификатор/КВС) N...../попълва се само за недържавни гори/

I. Схема за добив на дървесина от насаждението



Легенда:

± ± ± ±	проектирани коларски вр. извозни пътища
»-»-»-»	проектирани тракторни вр. извозни пътища
□	съществуващи извозни пътища
▲▲▲	временен склад
= = =	съществуващ автомобилен път

xxxxxxx	трасе на въжена линия
~~~~~	технологична просека
=+ =+ =+	проектиран автомобилен път
□	
□	

На схемата задължително се нанасят контурите на насаждението/имота, съществуващите и проектирани временни горски пътища, технологичните просеки, просеките за въжени линии, извозни пътища, временни складове както и връзката им със съществуващата автомобилна пътна мрежа.

II. Характеристика на насаждението

1. Вид на сечта "постепенна осветителна фаза" / интензивност 50%

2. Площ на подотдела **0,7 ха**                      Размер на сечището **0,700 ха**  
3. Състав по план/програма **здб 10**, действителен **същия**  
4. Запас на 1 ха: с клони **114 куб.м/ха**, без клони **104 куб.м/ха**  
5. Среден наклон на терена **10**  
6. Очакван добив от маркираната дървесина **50** лежаща маса, куб.м.

[illegible]

7. Наличие и характеристика на подраста преди сечта (състав, възраст, средна височина, % на покритие)  
семенен здб на 5 г, пълнота 0,5

8. Средно извозно разстояние **1000м.**  
 9. Други характеристики на насаждението (токовица, сватбовица, надлесни дървета, сервитути, защитени територии, Натура 2000, защитени видове описани в доклада за гори с ВКС, мъртва дървесина, вододайни зони, биологично разнообразие и др.)

### III. Технологични указания и параметри на технологичната инфраструктура

2. Сечта ще се извършва с (моторен трион, ръчно, машини; кастренето на отсечените стъбла се извършва: в сечище, на временен склад) **моторен трион; кастрене и разкрояване в сечището**

3. Извозът от сечището до временните складове ще се осъществява с механизирани средства.

на (цели стъбла, дълги/къси секции, сортименти, чипс и др.; с влачене по терена, изцяло натоварени)

4. Проектирани нови горски автомобилни пътища съгласно Наредба 5 за строителството в горските територии без промяна на предназначението им: дължина ..... мширочина ..... м

5. Изграждане и ремонт на временни извозни горски пътища:

- 5.1 Тракторни - допустимо разстояние между тях ..... м(не по-малко от 40 м), дължина ..... м, широчина 4 м.  
5.2 Коларски - разстояние между тях ..... м(не по-малко от 40 м), дължина ..... м, широчина ..... м  
Тросеки за въжени линии: ..... бр.

6. Просеки за въжени линии: ..... бр.  
допустимо разстояние между просеките ..... м., дължина ..... м., ширина ..... м.

7. Направа на технологични просеки: ..... бр.  
допустимо разстояние между тях ..... м, дължина ..... м, широчина ..... м.

8. Изграждане на нови временни складове (бр., площ в ха)

9. Мерки за опазване на оставащите на корен дървета, подраства, младиняка и почвата  
оставащите на корен дървета да бъдат опазвани при сечта и извоза с подръчни материали, маркираните дървета  
да се повалят извън местата заети с подраст

11. Материалите ще се извозят до временен склад в Б

11. Материалите ще се извозят до временен склад отбелязан на технологичната схема по т. I  
когато мястото на временния склад няма данни, позволяващи точното му определяне или попада извън мащаба на схемата по т. I, се  
посочват географските му координати в градуси, минути и секунди.

12. Други указания: Да се спазват изискванията на ЗГ и подзаконовите актове - чл.47 от Наредба 8.

Да с  
13. Е  
здра

Изго  
дата:  
Мяст

№ и дата на удостоверение за упражняване на лесовъдска практика: 5692 / 23.02.2012г.

ЗАПОЗНАТ с технологичния план: ..... /попълва се след издаването на разрешителното за сеч/  
Лицето по чл. 108, ал. 2 от ЗГ, на което е издадено разрешително за сеч № .....

№ и дата на удостоверението за утвърждаване на резултатите / трите имена, подпис, дата /