

Изп

подп

дат

№ и дата на удостоверението за управление на
лесовъдска практика.. 5152/25.01.2012.

Одоб

подпи

дата

№ и дата на удостоверението за управление на
лесовъдска практика: 6464/27.04.2012г

ТЕХНОЛОГИЧЕН ПЛАН №

За добив на дървесина от отдел..... 288.....подотдел..... А.....

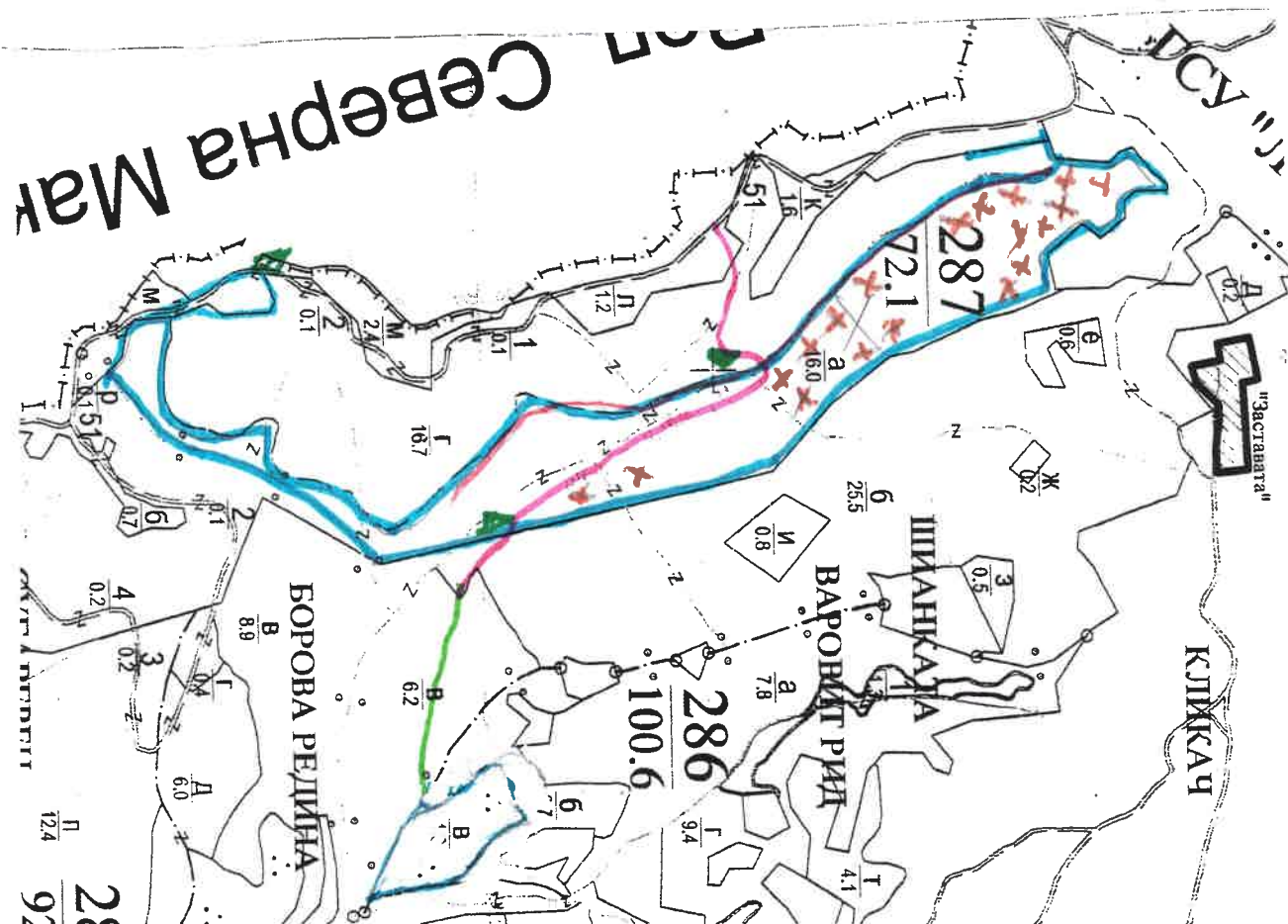
На ТП "ДГС Благоевград"

Община Благоевград ;

Землище с. Пелишко ;

имот с (кадастрален идентификатор/КВС) №....., /потъква се само за недържавни горски

I. Схема за добива на дървесина от насаждението



Легенда:

++++ проектирани коларски вр. извозни пътища

— съществуващи извозни пътища

— съществуващ автомобилен път

— технологична просека

— Граница на подотдел

— проектирани тракторни вр. извозни пътища

▲▲▲ временен склад

XXXXXX трасе на въжена линия

— проектиран автомобилен път

—

На схемата задължително се нанасят контурите на насаждението/имота, съществуващите и проектирани външни горски пътища, технологичните просеки, просеките за въжени линии, извозни пътища, временни складове и връзката им със съществуващата автомобилна пътна мрежа.

II. Характеристика на насаждението

1. Вид на сечта Постепенно катловина / интензивност 25 %
 Вид на сеч / интензивност %
 2. Вид на подотдела 16.0 ха Размер на сечището 16.0 ха
 3. Изпълнение по план/програма 345.7, БКА, ДЛГ ..., действителен
 5. Засада на 1 ха: с клони 2100 куб.м/ха, без клони 1890 куб. м/ха.
 6. Среден наклон на терена 16 градуса.
 7. Общ добив от маркираната дървесина 502 лежаща маса, куб.м.

Вид	345	Уер	БК		дърв. вид	345	Уер	БК			
категория					категория						
древна	-	-	-		древна	-	-	-			вър-
дърва					дърва	<u>283</u>	<u>136</u>	<u>83</u>			шина

8. Вид и характеристика на подраства преди сечта (състав, възраст, средна височина, % на
 (не) На места има по-малко подраст

9. Извозно разстояние 50 м.;

1. Вид на характеристики на насаждението (токовища, сватбовища, надлесни дървета, сервитути, защитени
 Платура 2000, защитени видове описани в доклада за гори с висока консервационна стойност, мъртва дървесина,
 биологично разнообразие и др.)

III. Биологични указания

1. Вид на сечта в насаждението да се добива при спазване на технологичната схема по т. I
 2. Вид на сечта се извършва с (моторен трион, ръчно, машини; кастренето на отсечените стъбла се извършва: в
 временен склад) Моторен трион, кастренето ще се извършва в
сечището или на временен склад
 3. Вид на сечището до временните складове ще се осъществява с Никотиновска тига
или със специализирани техники
 4. Вид на стъбла, дълги/къси секции, сортименти, чипс и др.; с влачене по терена, изцяло натоварени) Кери
стъбла с влачене по терена или на кери
изцяло натоварени
 4. Вид на планирани нови горски автомобилни пътища съгласно Наредба 5 за строителството в
 територии без промяна на предназначението им: дължина м. ширина м.
 5. Вид на даване и ремонт на временни извозни горски пътища:
 факторни – допустимо разстояние между тях м (не по-малко от 40 м), дължина м,
 и 4 м.
 факторски - разстояние между тях м (не по-малко от 40 м), дължина м, ширина м
 6. Вид на даване за въжени линии: бр.
 Вид на разстояние между просеките м., дължина м., ширина м.
 7. Вид на даване на технологични просеки бр.
 Вид на разстояние между тях м., дължина м., ширина м.
 8. Вид на даване на нови временни складове (бр., площ в ха)
 9. Вид на даване за опазване на оставащите на корен дървета, подраства, младияка и почвата
да се запазят оставащите на корен дървета
 Вид на даване за почистване на сечището различаване по клоните
 Вид на даване за указания: да се спазва стриктно технологичния
план и всички изисквания
 Вид на даване за битовите отпадъци от сечището извън горските територии на определените за това места.
 Вид на даване за всички операции по подготвителните и основните работи да се извършват съгласно
 Вид на даване за мята на Правилника за здравословни и безопасни условия на труд в горите и правилата за
 Вид на даване за пожарна безопасност в горите.

3. Вид на даване за ТИТ с технологичния план: /попълва се след издаването на позволителното за сеч/

4. Вид на даване за чл. 108. ал. 2 от ЗГ, на което е издадено позволително за сеч №

5. Вид на даване за /трите имена, подпис, дата - /

6. Вид на даване за удостоверяването за упражняване на лесовъдска практика:

Из
под
да
№ и дата на удостоверение за упражняване на
лесовъдска практика: 5152 /25.01.2012г.

Одобр

подпис:

дата:..

№ и дата на удостоверение за упражняване на
лесовъдска практика: 6464 /27.04.2012 г.

ТЕХНОЛОГИЧЕН ПЛАН №

За добив на дървесина от отдел.....287.....подотдел.....Б.....

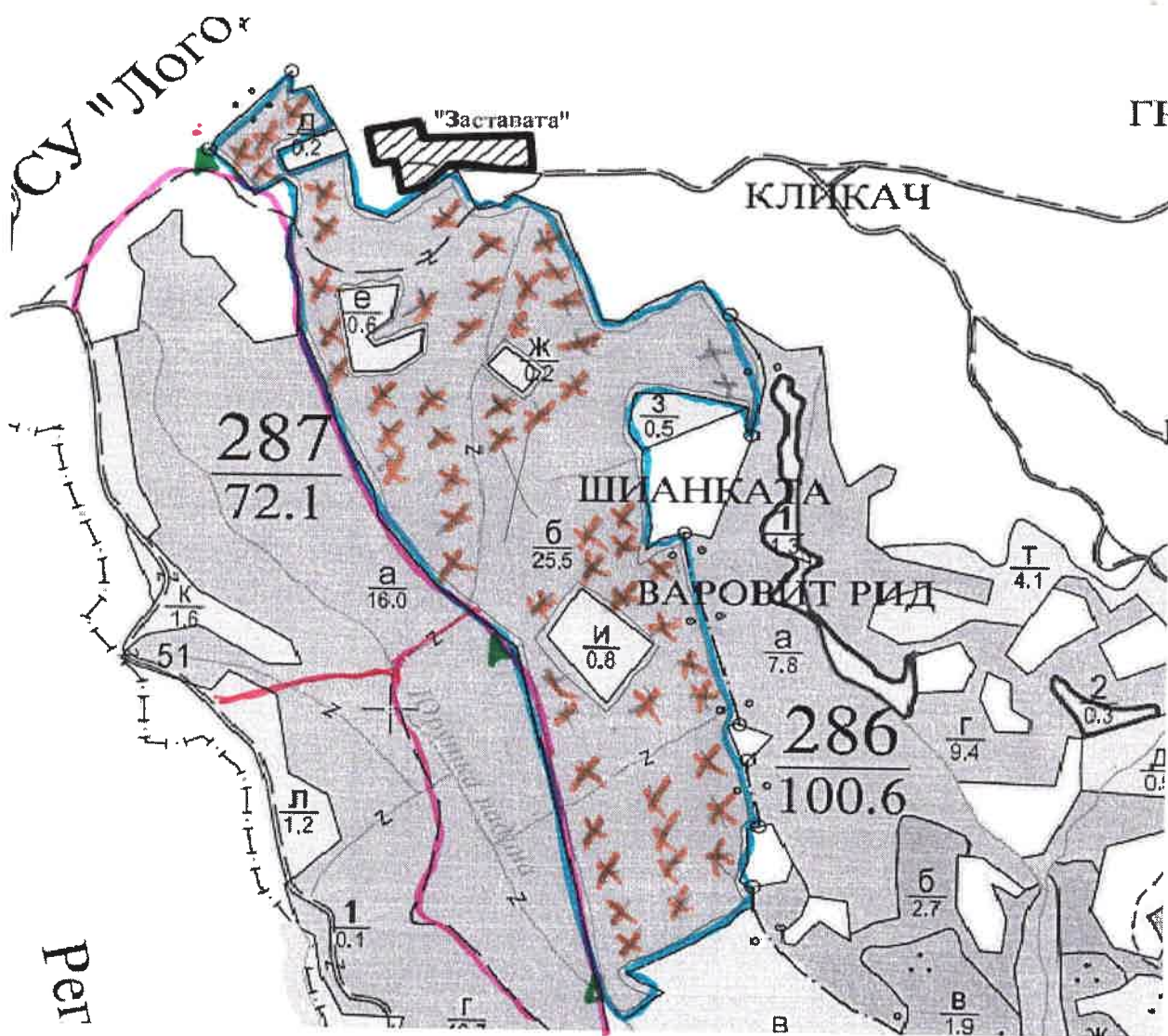
На ТП "ДГС Благоевград"

Община Благоевград.;

ЗемлищеПешко.....;

имот с (кадастрален идентификатор/КВС) №....., /потъква се само за недържавни гори/

I. Схема за добив на дървесина от насаждението.



Легенда:

- ± ± ± ± проектирани коларски вр. извозни пътища
- съществуващи извозни пътища
- съществуващ автомобилен път
- технологична просека
- Граница на подотдел

- проектирани тракторни вр. извозни пътища
- ▲ ▲ временен склад
- xxxxxx трасе на въжена линия
- проектиран автомобилен път
-

На схемата задължително се нанасят контурите на насаждението/имота, съществуващите и проектирани временни горски пътища, технологичните просеки, просеките за въжени линии, извозни пътища, временни складове както и връзката им със съществуващата автомобилна пътна мрежа.

II. Характеристика на насаждението

1. Вид на сечта постепенно котловинна / интензивност 25...%
 Втори вид сеч / интензивност%
 2. Площ на подотдела 25,5 ха Размер на сечинето 208 ха
 3. Състав по план/програма здр, чер, бий, ок, горск действителен
 5. Запас на 1 ха: с клони куб.м/ха, без клони куб. м/ха.
 6. Среден наклон на терена 22 градуса.
 7. Очакван добив от маркираната дървесина 1011 лежаща маса, куб.м.

дърв. вид			дърв. вид						
категория	Зрб	Чер	категория	Зрб	Чер				
едра	-	-	дребна	-	-				вър-
средна	-	-	дърва	773	238				шина

8. Наличие и характеристика на подраства преди сечта (състав, възраст, средна височина, % на покритие)
9. Средно извозно разстояние 50 м;
10. Други характеристики на насаждението (токовища, сватбовища, надлесни дървета, сервитути, защитени територии, Natura 2000, защитени видове, отписани в държавата за гори с висока консервационна стойност, мъртва дървесина, вододайни зони, биологично разнообразие и др.)

III. Технологични указания

1. Дървесината в насаждението да се добива при спазване на технологичната схема по т. I
2. Сечта ще се извършва с (моторен трон, ръчно, машини; кастренето на отсечените стъбла се извършва: в сечище, на временен склад) моторен трон, кастренето ще се извършва в сечището или на временен склад
3. Извозът от сечището до временните складове ще се осъществява с животинска или машинна специализирана техника на (цели стъбла, дълги къси секции, сортименти, чипс и др.; с влачене по терена, изцяло натоварени) на цели стъбла с влачене по терена или на къси секции изцяло натоварени
4. Проектирани нови горски автомобилни пътища съгласно Наредба 5 за строителството в горските територии без промяна на предназначението им: дължинам. широчинам.
5. Изграждане и ремонт на временни извозни горски пътища:
 - 5.1 Тракторни – допустимо разстояние между тяхм (не по-малко от 40 м), дължинам, широчина 4 м.
 - 5.2 Коларски - разстояние между тяхм (не по-малко от 40 м), дължинам, широчина ... м
6. Просеки за въжени линии: бр. допустимо разстояние между просеките м., дължина м., широчина м.
7. Направа на технологични просекибр. допустимо разстояние между тяхм., дължинам., широчина м.
8. Изграждане на нови временни складове (бр., площ в кв.)
9. Мерки за опазване на оставащите на корен дървета, подраства, младияка и почвата да се запазят оставащите на корен дървета
10. Начини за почистване на сечището развърляно по гората или
11. Други указания: да се спазва стриктно технологичната план и всички други изисквания
Да се изнасят битовите отпадъци от сечището извън горските територии на определените за това места.
12. Всички операции по подготвителните и основните работи да се извършват съгласно изискванията на Правилника за здравословни и безопасни условия на труд в горите и правилата за противопожарна безопасност в горите.

ЗАПОЗНАТ с технологичния план: /попълва се след издаването на разрешителното за сеч/
Лицето по чл. 108, ал. 2 от ЗГ, на което е издадено разрешително за сеч №

№ и дата на удостоверение за упражняване на лесовъдска практика:

Изп

подг

дат

№ и дата на удостоверение за упражняване на
лесовъдска практика.. 5152/25.01.2012.№ и дата на удостоверение за упражняване на
лесовъдска практика: 6464/27.04.2012г

ТЕХНОЛОГИЧЕН ПЛАН №

За добив на дървесина от отдел..... 2.8хподотдел..... 5

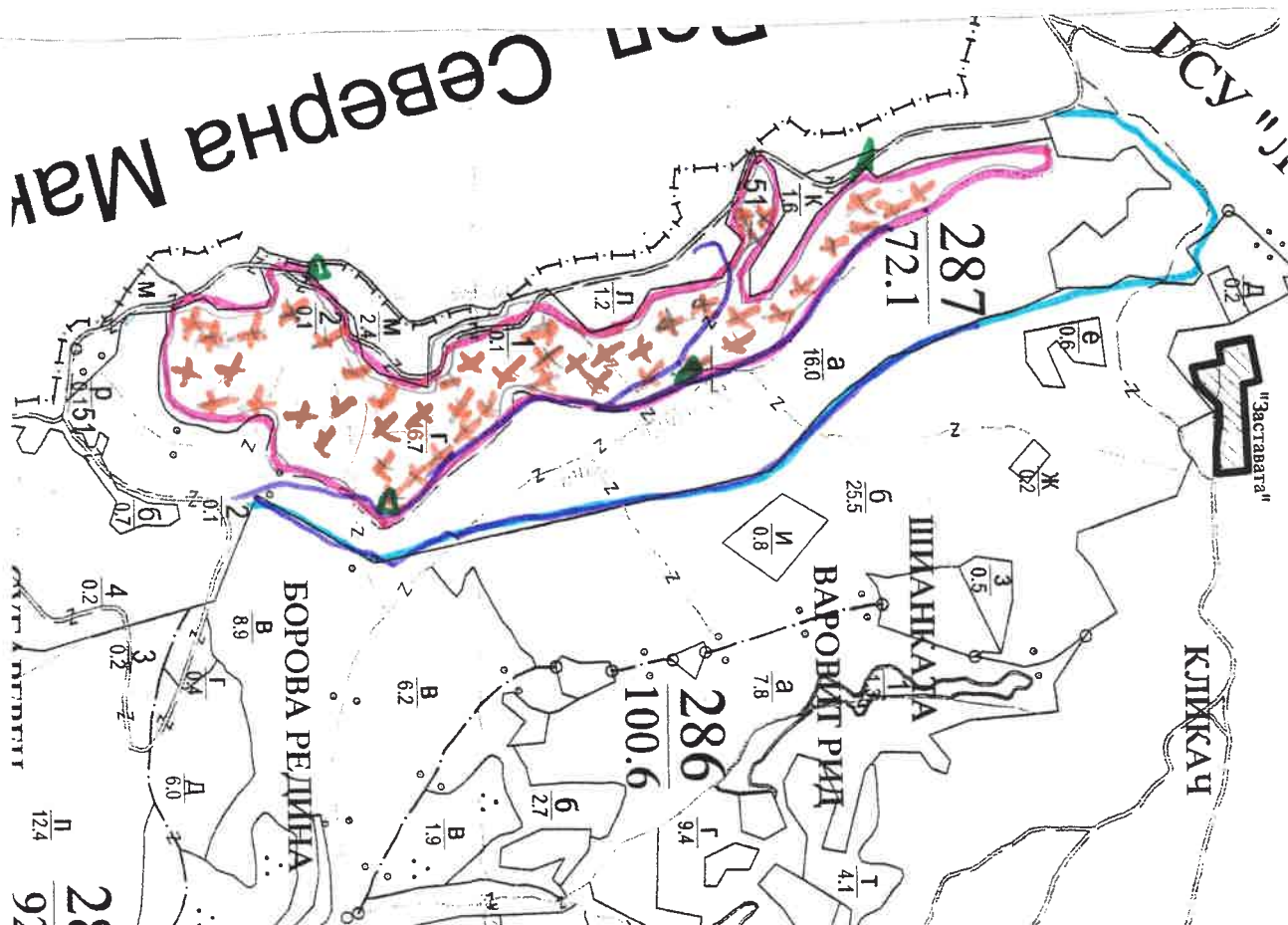
На ТП "ДГС Благоевград"

Община Благоевград.;

Землище Пешко

имот с (кадастрален идентификатор/КВС) №....., /потъпва се само за недържавни гори.

I. Схема за добива на дървесина от насаждението



Легенда:

++++ проектирани коларски вр. извозни пътища

--- съществуващи извозни пътища

== съществуващ автомобилен път

~~~~~ технологична просека

Граница на подотдел

»»»» проектирани тракторни вр. извозни пътища

▲▲▲ временен склад

xxxxxx трасе на въжена линия

+ + + + проектиран автомобилен път

..... 100.6

На схемата задължително се нанасят контурите на насаждението/имота, съществуващите и проектирани време  
горски пътища, технологичните просеки, просеките за въжени линии, извозни пътища, временни складове как  
вързката им със съществуващата автомобилна пътна мрежа.

## II. Характеристика на насаждението

1. Вид на сечта ..... *наклонено насаждение* ..... / интензивност *75*%  
 2. Площ на подотдела *16,7* ха Размер на сечището *16,7* ха  
 3. Състав по план/програма ..... *2453* *4900* - действителен .....  
 5. Запас на 1 ха: с клони ..... *11,6* куб.м/ха, без клони ..... куб. м/ха.  
 6. Среден наклон на терена ..... *2,1* ..... градуса.  
 7. Очакван добив от маркираната дървесина ..... *5,28* ..... лежаща маса, куб.м.

|           |  |  |  |           |     |     |  |  |  |      |
|-----------|--|--|--|-----------|-----|-----|--|--|--|------|
| дърв. вид |  |  |  | дърв. вид | ДБ  | ГРП |  |  |  |      |
| категория |  |  |  | категория |     |     |  |  |  |      |
| едра      |  |  |  | древна    |     |     |  |  |  | вър- |
| средна    |  |  |  | дърва     | ГРП | ЗУ  |  |  |  | шина |

8. Наличие и характеристика на подраства преди сечта (състав, възраст, средна височина, % на покритие) ..... *Висок, наклонен на изток от ДАБ* .....  
 9. Средно извозно разстояние ... *50 м* ...;  
 10. Други характеристики на насаждението (токовища, сватбовища, надлесни дървета, сервитути, защитени територии, Натура 2000, защитени видове описани в доклада за гори с висока конзервационна стойност, мъртва дървесина, вододайни зони, биологично разнообразие и др.)

### III. Технологични указания

1. Дървесината на насаждението да се добива при спазване на технологичната схема по т. I
2. Сечта ще се извършва с (моторен трион, ръчно, машини; кастренето на отсечените стъбла се извършва: в сечище, на временен склад) .....  
.....
3. Извозът от сечището до временните складове ще се осъществява с...  
.....  
на (цели стъбла, дълги/къси секции, сортименти, чипс и др.; с влачене по терена, изцяло натоварени).....  
.....
4. Проектирани нови горски автомобилни пътища съгласно Наредба 5 за строителството в горските територии без промяна на предназначението им: дължина .....м. ширина .....м.
5. Изграждане и ремонт на временни извозни горски пътища:  
5.1 Тракторни – допустимо разстояние между тях .....м (не по-малко от 40 м), дължина .....м ширина 4 м.  
5.2 Коларски - разстояние между тях.....м (не по-малко от 40 м), дължина .....м, ширина ... м
6. Просеки за въжени линии: .....бр.  
допустимо разстояние между просеките ..... м., дължина ..... м., ширина ..... м.
7. Направа на технологични просеки .....бр.  
допустимо разстояние между тях .....м., дължина .....м., ширина ..... м.
8. Изграждане на нови временни складове (бр., площ в ха) .....
9. Мерки за опазване на оставащите на корен дървета, подраста, младияка и почвата .....
10. Начини за почистване на сечището .....
11. Други указания: .....
- Да се изнасят битовите отпадъци от сечището извън горските територии на определените за това места.
12. Всички операции по подготвителните и основните работи да се извършват съгласно изискванията на Правилника за здравословни и безопасни условия на труд в горите и правилата за противопожарна безопасност в горите.

**ЗАПОЗНАТ с технологичния план:** ...../попълва се след издаването на позвоилителното за сеч  
Лицето по чл. 108, ал. 2 от ЗГ, на което е издадено позвоилително за сеч № .....

/ трите имена, подпис, дата - /

№ и дата на удостоверението за упражняване на лесовъдска практика:

И  
п  
д  
№ и дата на удостоверение за упражняване на  
лесовъдска практика: 5152 / 25.01.2012 г.

Од  
под  
да  
№ и дата на удостоверение за упражняване на  
лесовъдска практика: 6464 / 27.04.2012 г.

## ТЕХНОЛОГИЧЕН ПЛАН № ....

За добив на дървесина от отдел..... 288 .....подотдел..... А

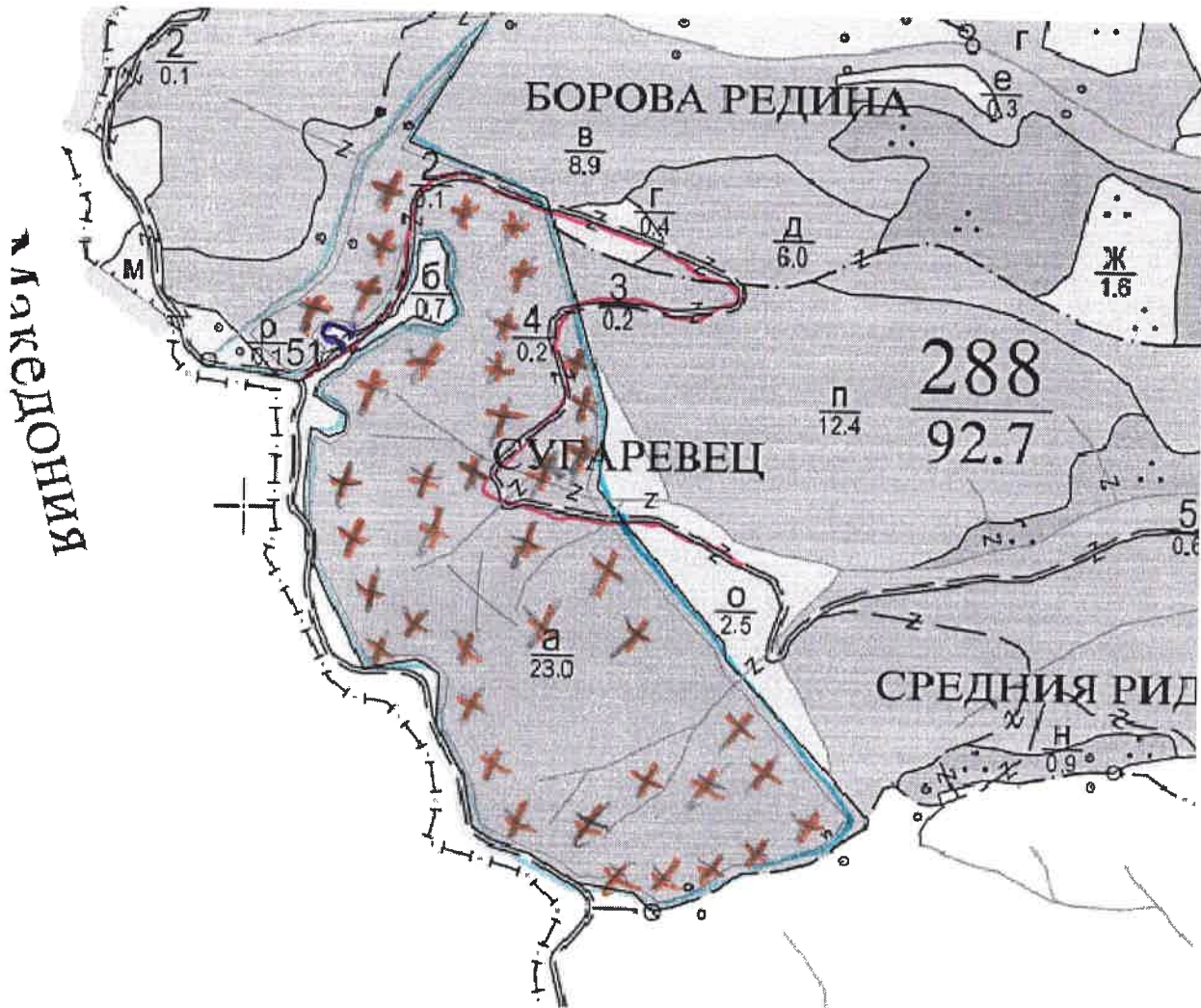
На ТП "ДГС Благоевград"

Община Благоевград ;

Землище ..... Лещко .....

имот с (кадастрален идентификатор/КВС) №....., /попълва се само за недържавни гори/

### I. Схема за добива на дървесина от насаждението.



### Легенда:

- |         |                                         |         |                                          |
|---------|-----------------------------------------|---------|------------------------------------------|
| ± ± ± ± | проектирани коларски вр. извозни пътища | » » » » | проектирани тракторни вр. извозни пътища |
| —       | съществуващи извозни пътища             | ▲ ▲ ▲   | временен склад                           |
| —       | съществуващ автомобилен път             | xxxxxx  | трасе на въжена линия                    |
| ~~~~~   | технологична просека                    | —+—+—+— | проектиран автомобилен път               |
| —       | Граница на подотдел                     | —       | Корич                                    |

На схемата задължително се нанасят контурите на насаждението/имота, съществуващите и проектирани временни горски пътища, технологичните просеки, просеките за въжени линии, извозни пътища, временни складове както и връзката им със съществуващата автомобилна пътна мрежа.

## 11. Характеристика на насаждението

1. Вид на сечта Пасте. пенно. Катловина ..... / интензивност 25...%  
 1. Вид сеч ..... / интензивност .....%  
 2. Вид на подотдела 23.0... ха Размер на сечището..... 23.0... ха  
 3. Вид на сечта по план/програма. 380.8, ГЕР. БК. 2....., действителен... 380.8 ОК  
 5. Вид на 1 ха: с клони.. 4480...куб.м/ха, без клони 4030...куб. м/ха.  
 6. Вид на наклон на терена .. 24.....градуса.  
 7. Вид на добив от маркираната дървесина .... 764.....лежаща маса, куб.м.

|           |     |    |  |  |           |     |     |  |  |  |  |  |      |  |
|-----------|-----|----|--|--|-----------|-----|-----|--|--|--|--|--|------|--|
| вид       | 390 | БК |  |  | дърв. вид | 390 | БК  |  |  |  |  |  |      |  |
| категория | -   | -  |  |  | дребна    | -   | -   |  |  |  |  |  | вър- |  |
|           | -   | -  |  |  | дърва     | 560 | 204 |  |  |  |  |  | шина |  |

8. Пол и характеристика на подраства преди сечта (състав, възраст, средна височина, % на  
1. ....)

9) Извозно расстояние ...50 м.;

насажденията са с висока биологично разнообразие и др.)

## Логични указання

1. Плодът в насаждението да се добива при спазване на технологичната схема по т. I

2. Където се извършва с (моторен трион, ръчно, машини; кастренето на отсечените стъбла се извършва: в с временен склад) моторен трион, кастренето ще се извършва  
в сегашното или на временен склад

или с вкл. сг. унифицирана техника.....

4. Изирани нови горски автомобилни пътища съгласно Наредба 5 за строителството в територии без промяна на предназначението им: дължина .....м. широчина .....м.

Ръждане и ремонт на временни извозни горски пътища:

Векторни – допустимо разстояние между тях .....м (не по-малко от 40 м), дължина .....м,

Дъски - разстояние между тях.....м (не по-малко от 40 м), дължина .....м, широчина ... м

(.....) на въжени линии: ..... бр.

Д. разстояние между просеките ..... м., дължина ..... м., широчина ..... м.

7. За технологични просеки .....бр.

Д. .... разстояние между тях .....м., дължина .....м., широчина ..... м.

8. Численост на нови временни складове (бр., площ в ха) .....

2. Да се пази на оставящите на корен дървета, подраства, младията и почвата

и почиване на сечището Р. С. Х. В. Р. Л. Н. О. Н. О. Ч. В. Л. А. Т. А. Ч. Л. С. У.

Вопросы: 1. Сущность и структура технического задания на Ч. 2. Виды и функции Ч.

товите рудници от сечището извън горските територии на определените за това места.

Операции по подготвителните и основните работи да се извършват съгласно на Правилника за здравословни и безопасни условия на труд в горите и правилата за лична безопасност в горите.

с технологичния план: ...../попълва се след издаването на разрешителното за сеч/  
 чл. 108, ал. 2 от ЗГ, на което е издадено разрешително за сеч № .....

/ трите имена, подпис, дата - /

Листовен тест за упражняване на лесовъдска практика: .....

Гос  
ли  
та:  
и д  
овъдска практика..

Одс

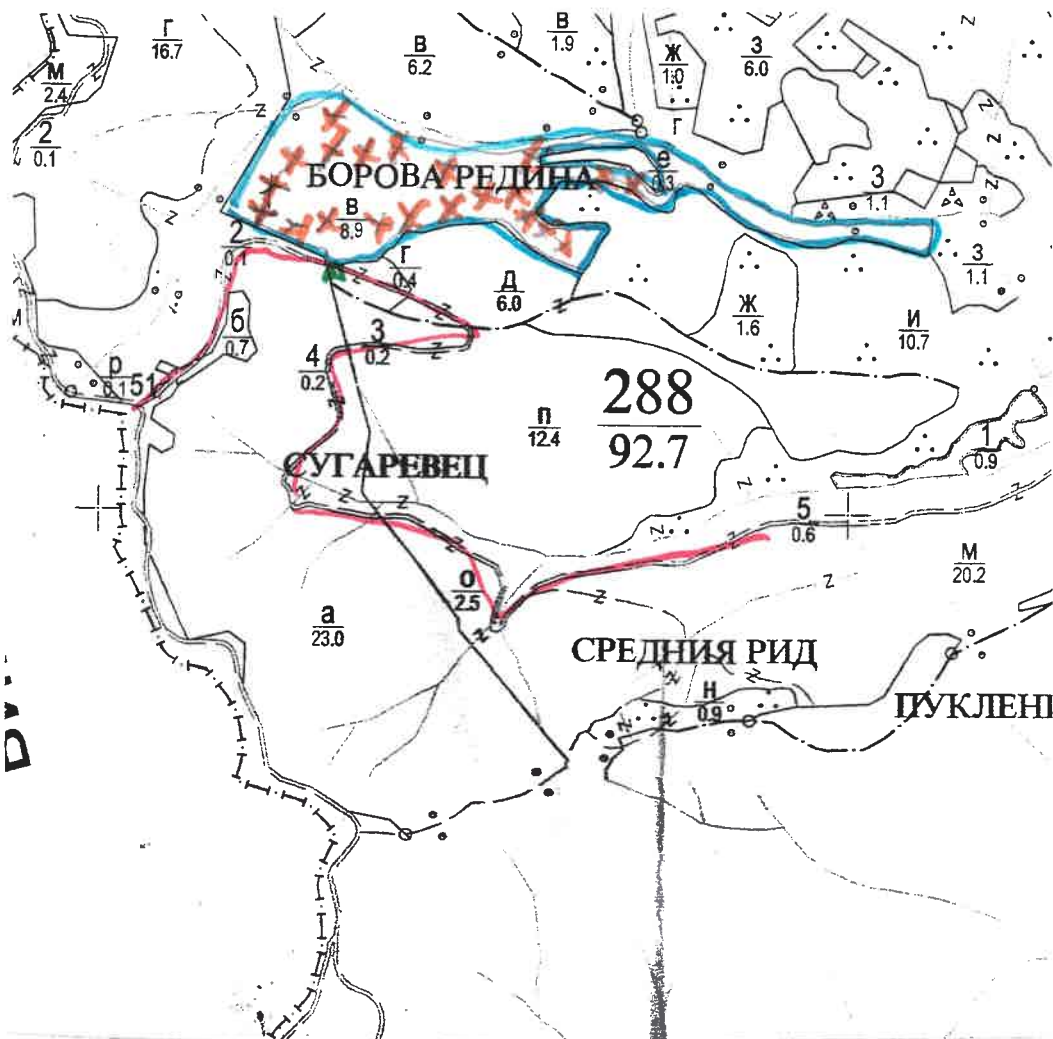
подп

дати

№ и ..... удостоверение за упражняване на  
лесовъдска практика: 6464/27.04.2012г

## ТЕХНОЛОГИЧЕН ПЛАН № ....

добив на дървесина от отдел... 288 .....подотдел... В .....  
а ТП "ДГС Благоевград"  
бщина Благоевград ;  
от с (кадастрален идентификатор/КВС) №....., /потъква се само за недържавни гори/  
I. Схема за добива на дървесина от насаждението



## Легенда:

- ± ± ± ± ± проектирани коларски вр. извозни пътища
- — — — — съществуващи извозни пътища
- — — — — съществуващ автомобилен път
- — — — — технологична просека
- — — — — Граница на подотдел

- » » » » » проектирани тракторни вр. извозни пътища
- ▲ ▲ ▲ ▲ ▲ временен склад
- × × × × × трасе на въжена линия
- — — — — проектиран автомобилен път
- — — — —

На схемата задължително се нанасят контурите на насаждението/имота, съществуващите и проектирани временни  
горски пътища, технологичните просеки, просеките за въжени линии, извозни пътища, временни складове както и  
вързката им със съществуващата автомобилна пътна мрежа.

## II. Характеристика на насаждението

1. Вид на сечта Групово - посепенна ..... / интензивност 25  
 Втори вид сеч ..... / интензивност .....  
 2. Площ на подотдела 8,9 ха Размер на сечището 2,9 ха  
 3. Състав по план/програма БКФ, ЗРЗ, ЗЛГ, ГФР, действителен .....  
 5. Запас на 1 ха: с клони ..... куб.м/ха, без клони ..... куб. м/ха.  
 6. Среден наклон на терена 25 ..... градуса.  
 7. Очакван добив от маркираната дървесина ..... 4,88 ..... лежаща маса, куб.м.

|           |           |
|-----------|-----------|
| дърв. вид | дърв. вид |
| категория | категория |
| едра      | дребна    |
| средна    | дърва     |

- 8.Наличие и характеристика на подраства преди сечта (състав, възраст, средна височина, % покритие) .....
9. Средно извозно разстояние ...50 м...;
10. Други характеристики на насаждението (*токовища, сватбовища, надлесни дървета, сервитути, защитени територии, Натура 2000, защитени видове описани в доклада за гори с висока консервационна стойност, мъртва дървесина, вододайни зони, биологично разнообразие и др.*)

### III. Технологични указания

1. Дървесината в насаждението да се добива при спазване на технологичната схема по т. I
2. Сечта ще се извършва с (моторен трион, ръчно, машини; кастренето на отсечените стъбла се извършва с (сечище, на временен склад) моторен трион, кастренето ще се извършва с сечище на временен склад
3. Извозът от сечището до временните складове ще се осъществява с м.к.м. със специализирана техника на (цели стъбла, дълги къси секции, сортименти, чипс и др.; с влачене по терена, изцяло натоварени) на ч.м. бл.с. влачене по терена и ч.м. на къси секции и ч.м. натоварени
4. Проектирани нови горски автомобилни пътища съгласно Наредба 5 за строителство на горските територии без промяна на предназначението им: дължина .....м. широчина .....
5. Изграждане и ремонт на временни извозни горски пътища:
  - 5.1 Тракторни – допустимо разстояние между тях .....м (не по-малко от 40 м), дължина .....м, широчина 4 м.
  - 5.2 Коларски - разстояние между тях.....м (не по-малко от 40 м), дължина .....м, широчина .....
6. Просеки за въжени линии: ..... бр.  
допустимо разстояние между просеките ..... м., дължина ..... м., широчина ..... м.
7. Направа на технологични просеки .....бр.  
допустимо разстояние между тях .....м., дължина .....м., широчина ..... м.
8. Изграждане на нови временни складове (бр., площ в ха) .....

9. Мерки за опазване на оставащите на корен дървета, подраства, младиняка и п

10. Начини за почистване на сечището .....
11. Други указания: .....

12. Всички операции по подготвителните и основните работи да се извършват съгласно изискванията на Правилника за здравословни и безопасни условия на труд в горите и правилата за противопожарна безопасност в горите.

**ЗАПОЗНАТ с технологичния план:** ...../попълва се след издаването на разрешителното  
Липето по чл. 108, ал. 2 от ЗГ, на което е издадено разрешително за сеч № .....

/ трите имена, подпис, дата - /

№ и дата на удостоверението за упражняване на лесовъдска практика: .....

Изготв

подпис: ..

дата:...

№ и дата на удостоверение за упражняване на  
лесовъдска практика: 5152 /25.01.2012г.

О

п

д

№ и дата на удостоверение за упражняване на  
лесовъдска практика: 6464 /27.04.2012 г.

## ТЕХНОЛОГИЧЕН ПЛАН № ....

За добив на дървесина от отдел.....288.....подотдел.....4.....

На ТП "ДГС Благоевград"

Община Благоевград ;

Землище ....Пещко.....;

имот с (кадастрален идентификатор/КВС) №....., /потъква се само за недържавни гори/

## I. Схема за добива на дървесина от насаждението.



## Легенда:

- ± ± ± ± проектирани коларски вр. извозни пътища
- съществуващи извозни пътища
- съществуващ автомобилен път
- технологична просека
- Граница на подотдел

- » » » » проектирани тракторни вр. извозни пътища
- ▲ ▲ ▲ временен склад
- xxxxxx трасе на въжена линия
- + — + — проектиран автомобилен път
- X — ..... МОН

На схемата задължително се нанасят контурите на насаждението/имота, съществуващите и проектирани временни горски пътища, технологичните просеки, просеките за въжени линии, извозни пътища, временни складове както и връзката им със съществуващата автомобилна пътна мрежа.

## II. Характеристика на насаждението

1. Вид на сечта Постепенно Котловинна ..... / интензивност 25...%  
 Втори вид сеч ..... / интензивност .....%  
 2. Площ на подотсечна 0.0 ха Размер на сечището 6.0 ха  
 3. Състав по цващ програма БЛГ, ЗБЛ, Чер 1 ..... действителен .....  
 5. Запас на 1 ха: с клони ..... куб. м/ха, без клони ..... куб. м/ха.  
 6. Среден наклон на терена 19 ..... градуса.  
 7. Очакван добив от маркираната дървесина 165 ..... лежаща маса, куб.м.

|           |     |     |     |    |           |     |     |     |    |         |   |
|-----------|-----|-----|-----|----|-----------|-----|-----|-----|----|---------|---|
| дърв. вид | БЛГ | ЗДБ | Уер | БК | дърв. вид | БЛГ | ЗДБ | Уер | БК | отг - 1 |   |
| категория | -   | -   | -   | -  | категория | -   | -   | -   | -  | вър-    | 2 |
| едра      | -   | -   | -   | -  | дребна    | -   | -   | -   | -  | шина    |   |
| средна    | -   | -   | -   | -  | дърва     | 70  | 51  | 27  | 17 |         |   |

8. Наличие и характеристика на подраста преди сечта (състав, възраст, средна височина, % на покритие) Младият лес
9. Средно извозно разстояние 50
10. Други характеристики на насаждението (посоковища, сватбовища, надлесни дървета, сервитути, защитени територии, Напура 2000), за които е необходимо да се опишат в дълбочина за зори с висока консервационна стойност, мъртва дървесина, вододайни зони, биологично разнообразие и др.)

### III. Технoлогични указания

1. Дървесината в насаждението да се добива при спазване на технологичната схема по т. I
2. Сечта ще се извършва с (моторен трон, ръчно, машини; кастренето на отсечените стъбла се извършва: в сечище, на временен склад) с Моторен трон, кастренето ще се извършва в сечището или на Временен склад
3. Извозът от сечището до временни складище ще се осъществява с Жиботинска т.г.г.а и.л.и със специализирана техника на цели стъбла на (цели стъбла, дълги лес секции, сортименти, чипс и др. с влачене по терена, изцяло натоварени) на цели стъбла, дърта с влачене по терена или на къси сортименти извоз по натоварени
4. Проектирани нови горски автомобилни пътища съгласно Наредба 5 за строителството в горските територии без промяна на предназначението им: дължина .....м. ширина .....м.
5. Изграждане и ремонт на временни извозни горски пътища:
  - 5.1 Тракторни - допустимо разстояние между тях .....м (не по-малко от 40 м), дължина .....м, ширина 4 м.
  - 5.2 Коларски - разстояние между тях .....м (не по-малко от 40 м), дължина .....м, ширина ... м
6. Просеки за въжени линии: .....бр.  
допустимо разстояние между просеките ..... м., дължина ..... м., ширина ..... м.
7. Направа на технологични просеки .....бр.  
допустимо разстояние между тях .....м., дължина .....м., ширина ..... м.
8. Изграждане на нови временни складище (бр., площ в ха) .....
9. Мерки за опазване на оставащите на корен дървета, подроста, младияка и почвата да се палят оставащите на корен дървета и младияка
10. Начини за почистване на сечището разхвърляно по цялата площ
11. Други указания басе спазва стриктно технологични и план за работа и всички указания  
Да се изнасят битовите отпадъци от сечището извън горските територии на определените за това места.
12. Всички операции по подготвителните и основните работи да се извършват съгласно изискванията на Правилника за здравословни и безопасни условия на труд в горите и правилата за противопожарна безопасност в горите.

**ЗАПОЗНАТ** с технологичния план: ..... , повдига се след излизането на разрешителното за сеч/  
Лицето по чл. 108, ал. 2 от ЗГ, на което е издадено разрешително за сеч № .....

№ и дата на удостоверението за упражняване на лесоуловска практика: .....

Изготвено

подпис

дата:

№ и д

лесовъдска практика: 5152 /25.01.2012г.

Одобряно

подпи

дата:

№ и дата на удостоверение за упражняване на

лесовъдска практика: 6464 /27.04.2012 г.

**ТЕХНОЛОГИЧЕН ПЛАН № ....**За добив на дървесина от отдел.....2.88.....подотдел.....

На ТП "ДГС Благоевград"

Община Благоевград ;

Землище .....Демско.....;

имот с (кадастрален идентификатор/КВС) №....., /потъква се само за недържавни гори/

**I. Схема за добива на дървесина от насаждението.****Легенда:**

± ± ± ± проектирани коларски вр. извозни пътища

— съществуващи извозни пътища

== съществуващ автомобилен път

~~~~~ технологична просека

□ Граница на подотдел

»»»» проектирани тракторни вр. извозни пътища

▲ ▲ ▲ временен склад

xxxxxx трасе на въжена линия

==+==+== проектиран автомобилен път

✈130110.....

На схемата задължително се нанасят контурите на насаждението/имота, съществуващите и проектирани временни горски пътища, технологичните просеки, просеките за въжени линии, извозни пътища, временни складове както и връзката им със съществуващата автомобилна пътна мрежа.

II. Характеристика на насаждението

1. Вид на сечта / интензивност%

Втори вид сеч / интензивност%

2. Площ на подотдела ха Размер на сечището..... ха

3. Състав по план/програма....., действителен.....

5. Запас на 1 ха: с клони.....куб.м/ха, без клоникуб. м/ха.

II. Характеристика на насаждението

1. Вид на сечта Постепенно до-пожинна / интензивност 30%
 Втори вид сеч / интензивност%
 2. Площ на подотсечта 12,4 ха Размер на сечището 17,7 ха
 3. Състав по план/програма 3856, 5к1, 5к1, 4к1, 3к1
 5. Запас на 1 ха: с клони куб.м/ха, без клони куб. м/ха.
 6. Среден наклон на терена 18 градуса.
 7. Очакван добив от маркираната дървесина 727 лежаща маса, куб.м.

| дърв. вид | категория | 385 | 2.5 | | | | дърв. вид | категория | 385 | 2.5 | | | | | | отпус-3/7 |
|-----------|-----------|-----|-----|--|--|--|-----------|-----------|-----|-----|--|--|--|--|--|-----------|
| едра | - | 4 | | | | | дребна | - | 2 | | | | | | | вър- |
| средна | - | 22 | | | | | дърва | 393 | 3 | | | | | | | шина |
| | | | | | | | | | | | | | | | | 2 |

8. Наличие и характеристика на подраства преди сечта (състав, възраст, средна височина, % на покритие)

9. Средно извозно разстояние 50

10. Други характеристики на насаждението (токовища, сватбовища, наплесни дървета, сервитути, защитени територии, Натура 2000, защитени видове растения и животни, доклада за гори с висока консервационна стойност, мъртва дървесина, вододайни зони, биологично разнообразие и др.)

III. Технологични указания

1. Дървесината в насаждението да се добива при спазване на технологичната схема по т. I
 2. Сечта ще се извършва с (моторен трион, ръчно, машини; кастренето на отсечените стъбла се извършва: в сечище, на временен склад) моторен трион, кастренето ще се извършва в сечището и на временен склад
 3. Извозът от сечището до временните складове ще се осъществява с моторна техника на (цели стъбла, дълги/къси секции, сортименти, чипс и др.; с влачене по терена, изцяло натоварени) на четири колела с блатени на терена и при натоварени секции
 4. Проектирани нови горски автомобилни пътища съгласно Наредба 5 за строителството в горските територии без промина на предназначението им: дължинам. широчинам.
 5. Изграждане и ремонт на временни извозни горски пътища:
 5.1 Тракторни – допустимо разстояние между тяхм (не по-малко от 40 м), дължинам, широчина 4 м.
 5.2 Коларски - разстояние между тяхм (не по-малко от 40 м), дължинам, широчина ... м
 6. Просеки за въжени линии: бр.
 допустимо разстояние между просеките м., дължина м., широчина м.
 7. Направа на технологични просекибр.
 допустимо разстояние между тяхм., дължинам., широчина м.
 8. Изграждане на нови временни складове (бр., площ в ха)

9. Мерки за оставяне на оставащите на корен дървета, подраства, младияка и почвата да се пази оставащите на корен дървета

10. Начини за почистване на сечището развърляно и издържано

11. Други указания да се спазва стриктно технологичния план и всички изисквания

Да се изнасят битовите отпадъци от сечището извън горските територии на определените за това места.

12. Всички операции по подготовителните и основните работи да се извършват съгласно изискванията на Правилника за здравословни и безопасни условия на труд в горите и правилата за противопожарна безопасност в горите.

ЗАПОЗНАТ с технологичния план /попълва се след издаването на позволителното за сеч/
 Лицето по чл. 108, ал. 2 от ЗГ, на което е издадено позволително за сеч №

(Горите имена, подпис, дата - /

№ и дата на удостоверение за удряняване на лесовъдска практика: